

# Catálogo Técnico

## Atuador Perfilado ISO15552

**Série CP2M**



*Anel de trava  
Frontal*

## Atuador Pneumático ISO1552 - Série CP2M

### Vantagens

- Anel de trava de segurança
- Vedação em Viton 180°C (opcional)
- Robustez e Durabilidade
- Curso máx. 2000mm



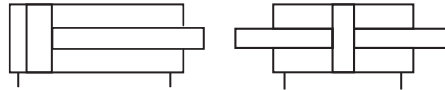
Anel de trava Frontal



### Características Técnicas

Ø cilindro (mm)	32	40	50	63	80	100	125	160	200
Ø haste (mm)	12	16	20		25		32	40	
Rosca da haste	M10x1.25	M12x1.25	M16x1.5		M20x1.5		M27x2	M36x2	
Conexão	G1/8"	G1/4"	G1/4"	G3/8"	G3/8"	G1/2"	G1/2"	G3/4"	
Pressão de trabalho (bar)					1 - 9				
Pressão máx. de trabalho (bar)					13.5				
Temperatura de trabalho (°C)					-5 ~ 70				
Velocidade de trabalho (mm/s)					50 - 800				

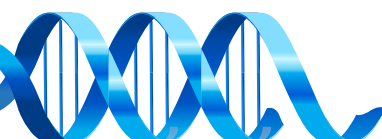
Simbologia:



### Codificação

<b>CP2M</b>		-			-	
Modelo	Diâmetro (mm)		Curso (mm)		Vedação	
	32	80	Máx. 2000	---	NBR	
	40	100		V	Viton (180°C)	
	50	125			Haste	
	63				---	Simplex
					P	Passante
					I	Inox

Exemplo: CP2M40-500 / CP2M63-200-P / CP2M50-100V



## Sensor Aplicável

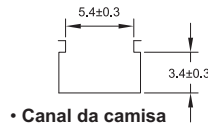
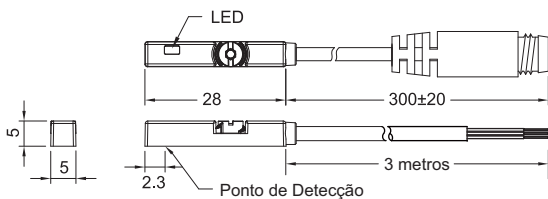


SM-65		-	
<b>Tipo</b>		<b>Cabo</b>	
<b>R</b>	Reed (2 fios)	<b>3M</b>	3 metros
<b>P</b>	PNP (3 fios)	<b>M8</b>	Conector M8
<b>N</b>	NPN (3 fios)		
<b>RP</b>	Reed (3 fios)		

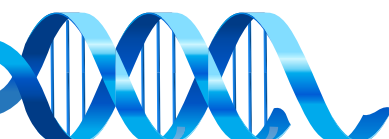
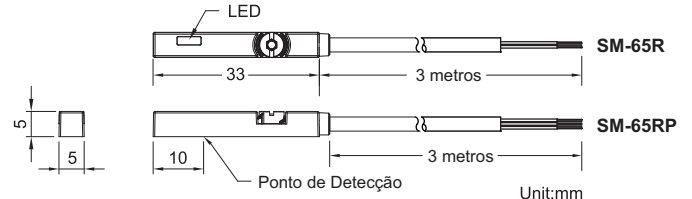
MODELO	SM-65R	SM-65N	SM-65P	SM-65RP
<b>Diagrama</b>				
<b>Características</b>				
<b>Método de Fiação</b>	2 Fios	3 Fios		
<b>Lógica</b>	SPST	Solid State Output		SPST
<b>Tipo de Sensor</b>	Reed Switch	NPN	PNP	Reed Switch
<b>Tensão de Operação</b>	5~240V DC/AC	10~28V DC		10~30V DC/AC
<b>Corrente</b>	100mA max.	200mA max.		500mA max.
<b>Contato</b>	10W max.	5.5W max.		10W max.
<b>Consumo Atual</b>	-	10mA @ 24V DC max.		10mA @ 24V DC max.
<b>Queda de Voltagem</b>	3.0V max.	1.5V max.		0.1V @ 100mA max.
<b>Fuga de Corrente</b>	-	0.05mA max.		-
<b>Indicador (LED)</b>	Vermelho		Amarelo	
<b>Cabo</b>	ø2.8, 2C, PUR	ø2.8, 3C, PUR		
<b>Frequência</b>	200Hz	1000Hz max.		200Hz
<b>Exigência de Imã</b>	75Gauss	50Gauss		65Gauss
<b>Temperatura</b>	-10~70°C			
<b>Choque</b>	30G	50G		30G
<b>Vibração</b>	9G			
<b>Classificação</b>	IEC 60529 IP67			
<b>Circuito de Proteção</b>	1	2,3,4		1

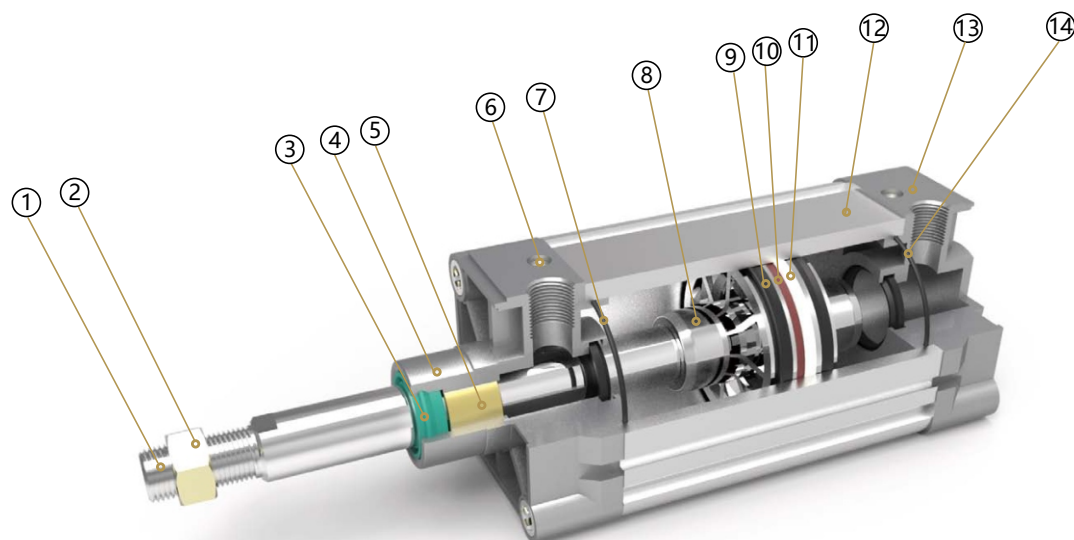
### • CONECTOR M8

### • SM-65N / SM-65P



### • SM-65R / SM-65RP



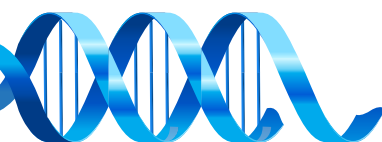
**Atuador Pneumático ISO1552 - Série CP2M**
**Construção**


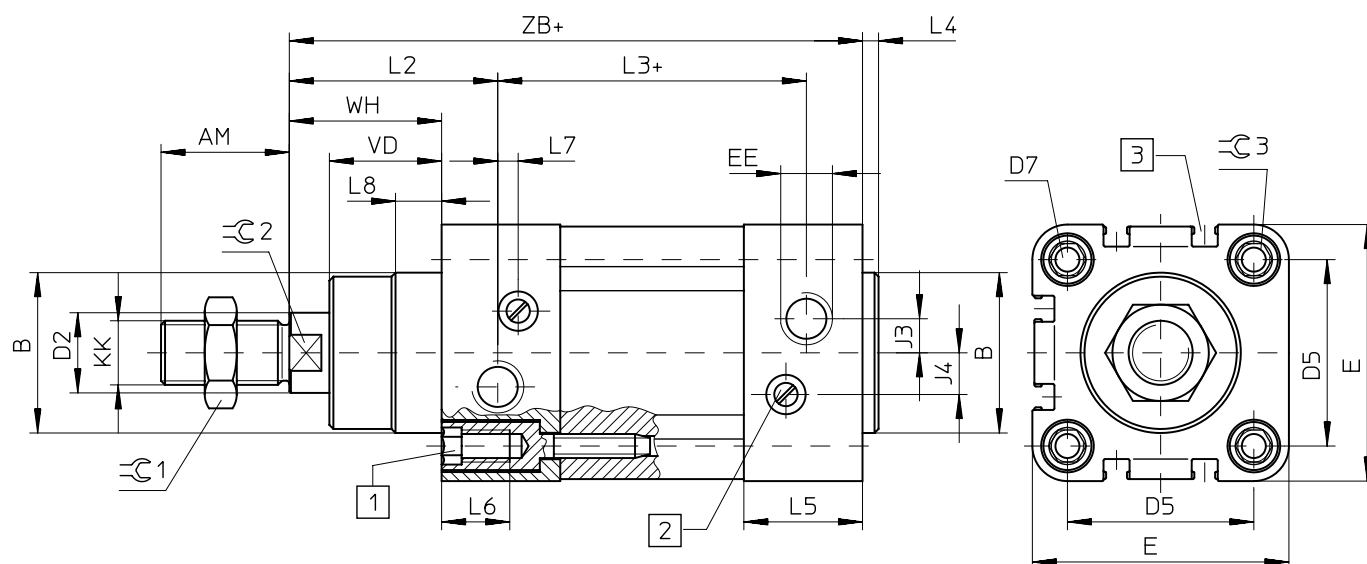
Número	Nome	Número	Nome
1	Haste	8	Amortecedor
2	Porca Hexagonal	9	Gaxeta
3	Vedação do Eixo	10	Imã
4	Tampa Dianteira	11	Anel Raspador
5	Tubo de Cobre	12	Camisa
6	Parafuso de Ajuste Amortecimento	13	Tampa Traseira
7	O ring de Vedação	14	O ring de Vedação

**Kit Reparo**

Kit Reparo		
Ø do cilindro	Código	Compõe o kit
32	KR-CP2M32	Raspador dianteiro; Vedação do êmbolo; Vedação das tampas.
40	KR-CP2M40	
50	KR-CP2M50	
63	KR-CP2M63	
80	KR-CP2M80	
100	KR-CP2M100	

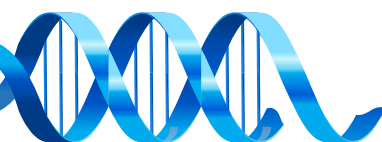
Kit Reparo para Cilindro Haste Passante		
Ø do cilindro	Código	Compõe o kit
32	KR-CP2M32P	Raspador (2 peças); Vedação do êmbolo; Vedação das tampas (2 peças).
40	KR-CP2M40P	
50	KR-CP2M50P	
63	KR-CP2M63P	
80	KR-CP2M80P	
100	KR-CP2M100P	



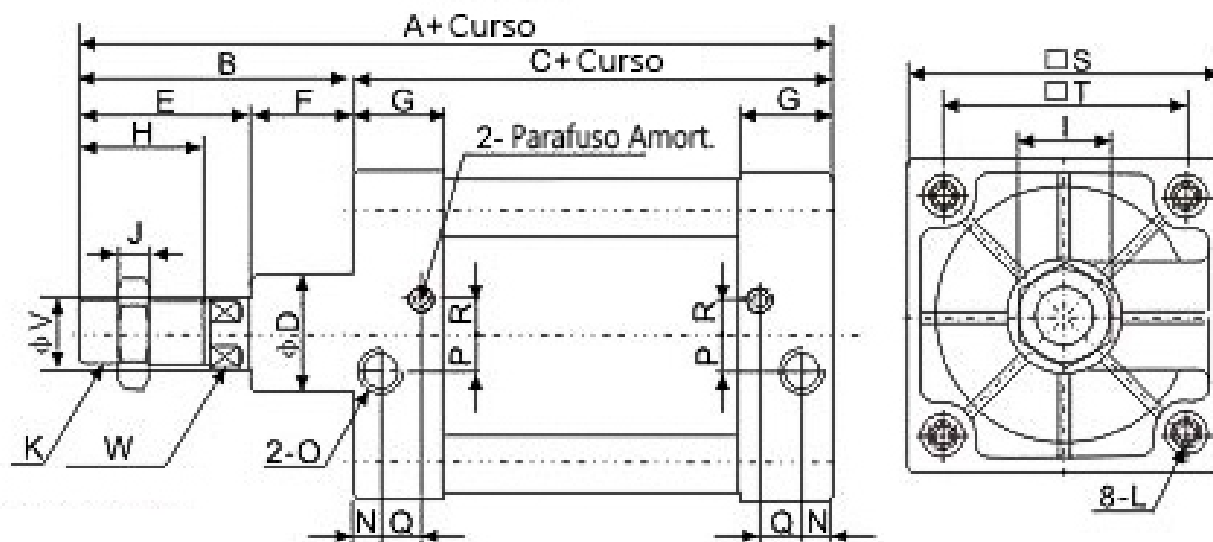
**Atuador Pneumático ISO15552 - Série CP2M**
**Dimensional**


∅ do cilindro mm	AM	B ∅ d11	D2 ∅ f8	D5	D7	E	EE	J3	J4	KK	L2
32	22	30	12	32.5	M6	45	G1/8	6	5.2	M10 x 1.25	41.6
40	24	35	16	38	M6	54	G1/4	8	6	M12 x 1.25	44
50	32	40	20	46.5	M8	64	G1/4	10	8.5	M16 x 1.5	51
63	32	45	20	56.5	M8	75	G3/8	12.4	10	M16 x 1.5	54
80	40	45	25	72	M10	93	G3/8	8	12.5	M20 x 1.5	62.4
100	40	55	25	89	M10	110	G1/2	11,8	10	M20 x 1.5	69.8
125	54	60	32	110	M12	134	G1/2	13	8	M27 x 2	83

∅ do cilindro mm	L3	L4	L5	L6	L7	L8	∅2	∅3	VD	WH ±1	ZB ±0.8
32	62.8	4	25.1	16	3.3	10	10	6	18	26	120
40	77	4	29.6	16	3.6	10.5	13	6	21.5	30	135
50	78	4	29.6	17	5.1	11.5	17	8	28	37	143
63	87	4	35.6	17	6.6	15	17	8	28.5	37	158
80	95.2	4	35.9	17	10.5	15.7	22	6	34.7	46	174
100	100.4	4	38.8	17	8	19.2	22	6	38.2	51	189
125	124	6	44.7	22	14	20.5	27	8	46	65	225

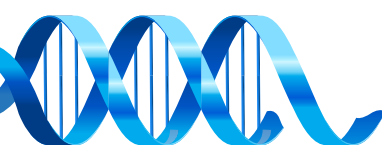


### Dimensional



ø do cilindro mm	A	A1	A2	B	C	D	E	F	G	H	I	J
160	332	484	448	152	180	65	94	58	50	72	55	18
200	337	494	452	157	180	75	100	51	51	72	55	18

ø do cilindro mm	K	L	N	O	P	Q	R	S	T	V	W	Z
160	M36x2	M16	25	G3/4"	15	12	20	180	140	40	36	40
200	M36x2	M16	25	G3/4"	15	12	20	220	175	40	36	40



**Atuador Pneumático ISO1552 - Série CP2M**
**Acessórios de Montagem**
**Fixação tipo Pés**


Código (Ø)
L32
L40
L50
L63
L80
L100
L125
L160
L200

**Rótula Esférica**


Código (Ø)
K25/32
K40
K50/63
K80/100
K125
K160
K200

**Fixação Traseira Macho**

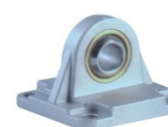

Código (Ø)
C32
C40
C50
C63
C80
C100
C125
C160
C200

**Fixação Traseira Fêmea**


Código (Ø)
D32
D40
D50
D63
D80
D100
D125
D160
D200

**Fixação Traseira Macho Deslocado**


Código (Ø)
E32
E40
E50
E63
E80
E100
E125

**Fixação Traseira Macho c/ Rótula**


Código (Ø)
CS32
CS40
CS50
CS63
CS80
CS100

**Fixação tipo Flange**


Código (Ø)
F32
F40
F50
F63
F80
F100
F125
F160
F200

**Munhão Frontal / Traseiro**


Código (Ø)
TF32
TF40
TF50
TF63
TF80
TF100

**Junta Flutuante**


Código (Ø)
JF32
JF40
JF50/63
JF80/100
JF125
JF160/200

**Garfo para Haste**

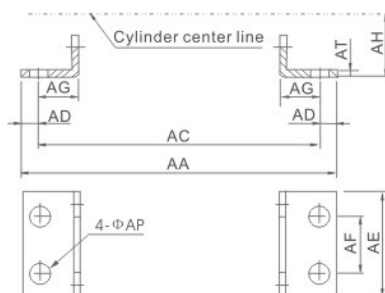

Código (Ø)
G32
G40
G50/63
G80/100
G125
G160/200

**Pino para Garfo**


Código (Ø)
I-32
I-40
I-50/63
I-80/100
I-125
I-160/200

**Fixação Traseira Macho Deslocado c/ Rótula**

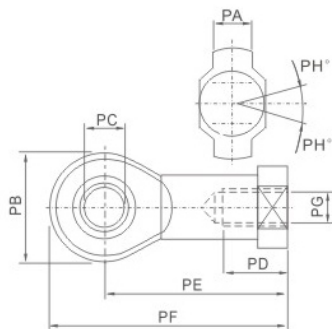

Código (Ø)
ES32
ES40
ES50
ES63
ES80
ES100
ES125
ES160
ES200

**Dimensional**
**• Fixação tipo Pés**


Symbol/Bore	32	40	50	63	80	100	125	160	200
AA	158	179	190	209	248	266	290	340	380
AC	142	161	170	185	210	228	250	300	320
AD	8	9	10	12	19	19	20	20	30
AE	47	53	65	75	95	115	140	180	220
AF	32	36	45	50	63	75	90	115	135
AG	24	28	32	32	41	45	45	60	70
AH	32	36	45	50	63	71	90	115	135
AP	7	9	9	9	12	14.5	16.5	18.5	24
AT	3	3	3	3	4	4	6	6	9

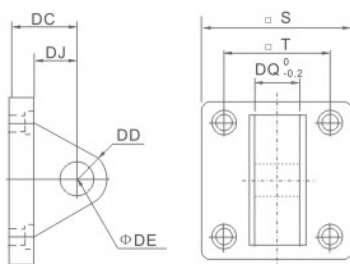
## Atuador Pneumático ISO1552 - Série CP2M

### • Rótula Esférica



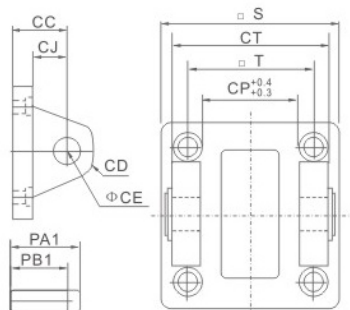
Symbol/Bore	PA	PB	PC	PD	PE	PF	PG	PH
32	11	26	10	21	43	56	M10×1.25	13
40	12	30	12	24	50	65	M12×1.25	13
50	15	38	16	33	64	83	M16×1.5	15
63	15	38	16	33	64	83	M16×1.5	15
80	18	46	20	40	77	100	M20×1.5	15
100	18	46	20	40	77	100	M20×1.5	15
125	37	70	30	51	110	145	M27×2.0	15
160	43	80	35	56	125	165	M36×2.0	16
200	43	80	35	56	125	165	M36×2.0	16

### • Fixação Traseira Macho



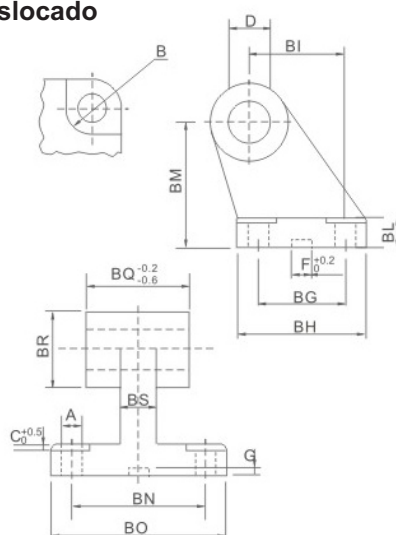
Symbol/Bore	32	40	50	63	80	100	125	160	200
S	47	53	65	75	95	115	140	180	220
T	32.5	38	46.5	56.5	72	89	110	140	175
DC	22	25	27	32	36	41	50	55	60
DD	9	12	12	15	15	20	25	30	30
DE	10	12	12	16	16	20	25	30	30
DJ	13	16	17	22	22	27	33	35.5	36
DQ	25.8	27.8	31.7	39.7	49.7	59.7	69.7	89.7	89.7

### • Fixação Traseira Fêmea



Symbol/Bore	32	40	50	63	80	100	125	160	200
CC	22	25	27	32	36	41	50	55	60
CD	9	12	12	15	15	20	25	30	30
CE	10	12	12	16	16	20	25	30	30
CJ	13	16	17	22	22	27	31	35.5	36
CP	26	28	32	40	50	60	70	90	90
CT	45	52	60	70	90	110	130	170	170
PA1	51	59	67	77	97	119	139	181	181
PB1	45.5	52.5	60.5	70.5	90.5	110.5	130.5	170.5	170.5
S	47	53	65	75	95	115	140	180	220
T	32.5	38	46.5	56.5	72	89	110	140	175

### • Fixação Traseira Macho Deslocado



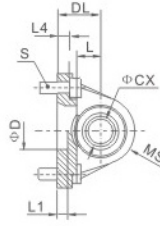
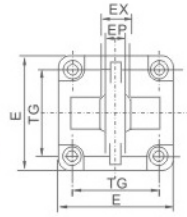
Symbol/Bore	32	40	50	63	80	100	125
A	6.6	6.6	9	9	11	11	14
B	11	11	15	15	18	18	20
BG	18	22	30	35	40	50	60
BH	31	35	45	50	60	70	90
BI	21	24	33	37	47	55	70
BL	8	10	12	14	14	17	20
BM	32	36	45	50	63	71	90
BN	38	41	50	52	66	76	94
BO	51	54	65	67	86	96	124
BS	10	15	16	16	20	20	30
BR	20	22	26	30	30	38	45
C	1.6	1.6	1.6	1.6	2.5	2.5	3.2
D	10	12	12	16	16	20	25
F	10.5	10.5	10.5	10.5	10.5	10.5	10.5
G	3	3	3	3	3	3	3
BQ	26	28	32	40	50	60	70

ISO-SDB Type



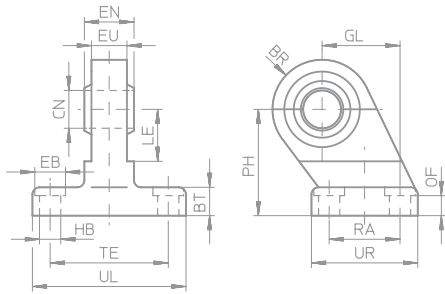
## Atuador Pneumático ISO1552 - Série CP2M

### • Fixação Traseira Macho com Rótula Esférica



Symbol/Bore	32	40	50	63	80	100
TG	32.5	38	46.5	56.5	72	89
φCX	10	12	16	16	20	20
DL	22	25	27	32	36	41
L	12	15	15	20	20	25
EX	14	16	21	21	25	25
EP	10.5	12	15	15	18	18
S	M6×20	M6×20	M8×20	M8×20	M10×25	M10×25
L4	5.5	5.5	6.5	6.5	10	10
D	30	35	40	45	45	55
L1	7	7	7	7	9	9
E	45	52	65	75	95	115
MS	16	18	21	23	28	30

### • Fixação Traseira Macho Deslocado com Rótula Esférica



Symbol/Bore	32	40	50	63	80	100	125
BR	15	17	20	22	27	29	39
BT	10	10	12	12	14	15	20
φCN	10	12	16	16	20	20	30
φEB	11	11	14	14	17	17	19
EN	14	16	21	21	25	25	37
ER	15.5	17.5	20.5	22.5	28.5	29.5	39.5
EU	10.5	12	15	15	18	18	25
GL	21	24	33	37	47	55	70
HB	6.6	6.6	9	9	10	10	14
LE	16	20	24	27	31	38	50
OF	9	9	11	11	12.5	13.5	18.5
PH	32	36	45	50	63	71	90
RA	18	22	30	35	40	50	60
TE	38	41	50	52	66	76	94
UL	51	54	65	67	86	96	124
UR	31	35	45	50	60	70	90

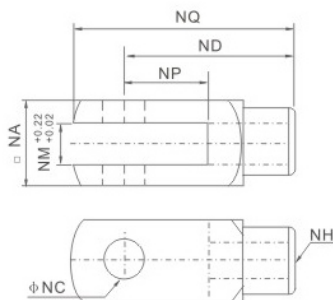
### • Garfo para Haste



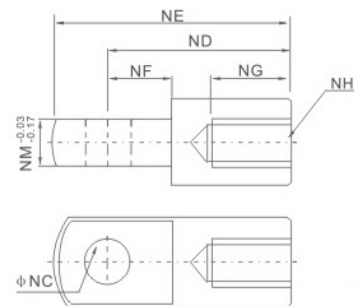
Modelo "G"



Modelo "I"



Modelo "G"

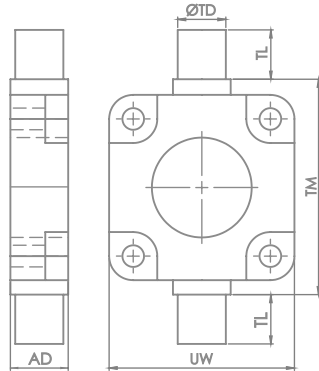
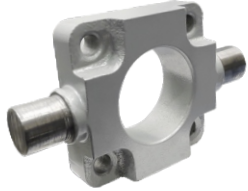


Modelo "I"

Symbol/Bore	32	40	50	63	80	100	125	160	200
NA	19	25.4	32	32	44.4	44.4	55	70	70
NC	10	12	16	16	20	20	30	35	35
ND	40	48	64	64	80	80	110	144	144
NE	52	67	89	89	112	112	155	201	201
NF	15	24	32	32	40	40	50	50	55
NG	20	20	23	23	30	30	56	72	72
NH	M10×1.25	M12×1.25	M16×1.5	M16×1.5	M20×1.5	M20×1.5	M27×2.0	M36×2.0	M36×2.0
NM	10	12	16	16	20	20	30	35	35
NP	20	24	32	32	40	40	54	72	72
NQ	52	62	83	83	105	105	148	191	191
PA	26.2	32.8	39.3	39.3	53.3	53.3	64	80	80
PB	20	26.5	33	33	45	45	55.6	70.6	70.6

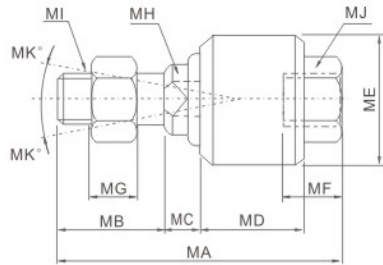
## Atuador Pneumático ISO1552 - Série CP2M

### • Munhão Frontal / Traseiro



Symbol/Bore	32	40	50	63	80	100
AD	16	20	24	24	27	37
ØTD	12	16	16	20	20	25
UW	46	58	68	82	102	123
TL	12	16	16	20	20	25
TM	50	63	75	90	110	132

### • Junta Flutuante



Symbol/Bore	MA	MB	MC	MD	ME	MF	MG	MH	MI	MK
32	58	22	7	21	26	11.5	7	10	M10×1.25	12
40	58	22	8	21	28	11.5	8	12	M12×1.25	12
50	90	27	10	41	44.5	20	10	17	M16×1.5	7
63	90	27	10	41	44.5	20	10	17	M16×1.5	7
80	102	29	13	46	53	24	13	22	M20×1.5	10
100	102	29	13	46	53	24	13	22	M20×1.5	10
125	147	54	13	64	62	39	14	30	M27×2.0	9
160	147	43	23	58	88	35	13.5	36	M36×2.0	15
200	147	43	23	58	88	35	13.5	36	M36×2.0	15