

DESCRIÇÃO

Válvula Solenóide de Pulso 2 vias – Normalmente Fechada
Operada por diafragma – Alta vazão – Rápida Abertura

Filtro de Manga

CONSTRUÇÃO

Corpo	Alumínio
Tubo Guia	Aço Inoxidável
Núcleo Fixo	Aço Inoxidável
Núcleo Móvel	Aço Inoxidável
Vedação	NBR - PTFE



CARACTERÍSTICAS

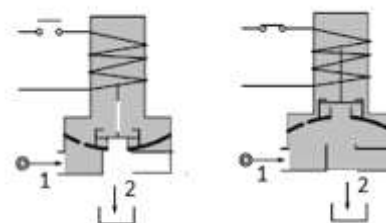
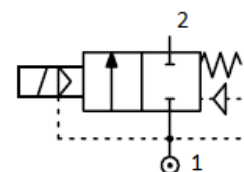
Umidade relativa $\leq 85\%$

Máxima Pressão Diferencial 15 bar

Máxima Viscosidade do Fluido 25cSt (mm²/s)

Temperatura Ambiente: com bobina classe F -10°+55°C
com bobina classe H -10°+80°C

Posição de Montagem: vertical com bobina para cima



CÓDIGO 1 2	Conexão BSP	Orifício mm	KV m ³ /h	Pressão Diferencial bar			Potência Nominal			Bobina		Vedação 1	Campo Temp. °C		
				Min	Max		CA Arranque	VA Regime	CC Watt	Tipo	Modelo				
					CA	CC									
B178E.....20///.....	3/4"	20	15	0,3	8	---	20	17	---	2	30	NBR=B	-10 +90		
B178F.....25///.....	1"	25	20			8								8	
B178H.....40///.....	1.1/2"	40	36												10
E178R.....62///.....	2.1/2"	62	77												
B178E.....20///.....	3/4"	20	15	0,3	10	---	40	30	10	5	36			PTFE=W	-10+160
B178F.....25///.....	1"	25	20			10									
B178H.....40///.....	1.1/2"	40	36												
E178R.....62///.....	2.1/2"	62	77												

1 Pilotada Ex: E178EB20///52E Vedação NBR
3 Bobina 220V/50/60Hz

BOBINA	Corrente Alternada ~50 /60Hz Voltagem							Corrente Contínua Voltagem			Conexão Elétrica	Conectores
	12	24	48	110	220 230	240	380	12	24	48		
Tipo 2 Modelo 30 Código 2	20A	20B	20C	20D	20E	20F	20G	200	201	202	DIN 43650A	PG9 código 10349000
Tipo 5 Modelo 36 Código 2	52A	52B	52C	52D	52E	52F	52G	520	521	522	DIN 43650A	PG11 código 10349060

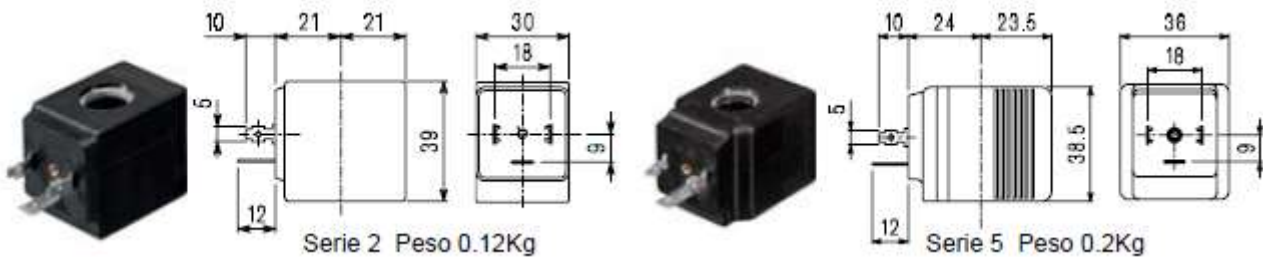
DESCRIÇÃO

Classe de isolamento
Série 2=F Série 5=H
Tolerância de tensão
CA +15% - 10%
CC ±10

IP65 com conector montado
Corrente Contínua ED100%

OPCIONAIS

Classe de isolamento H (série 2)
Voltagem/potência especial
Bobina rabicho 200mm



Serie 2 Peso 0.12Kg

Serie 5 Peso 0.2Kg

DIMENSÕES:

Conexão	A	H	S	W	tipo 2	tipo 5	Peso kg
3/4" BSP	110	92	52	75	30	36	0.56
1" BSP	110	92	52	75	30	36	0.80
1.1/2" BSP	129	160	71	137	30	36	1.15
2.1/2" BSP	164	210	95	165	---	36	1.45

