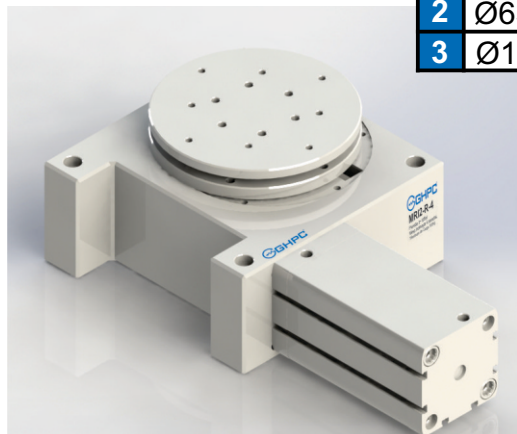


Mesa Rotativa Indexadora Pneumática - Series MRI

| | | | | | |
|---------------|----------------------|---|----------------------|---|---------------------------|
| MRI | <input type="text"/> | - | <input type="text"/> | - | <input type="text"/> |
| Modelo | Tamanho | | Paradas | | Sentido de Rotação |
| | 1 Ø40mm | | 4 4 Paradas | | R Horário |
| | 2 Ø63mm | | 8 8 Paradas | | L Anti-Horário |
| | 3 Ø100mm | | 12 12 Paradas | | |
| | | | 16 16 Paradas | | |
| | | | 20 20 Paradas | | |
| | | | 24 24 Paradas | | |
| | | | 28 28 Paradas | | |
| | | | 32 32 Paradas | | |



Exemplo: **MRI2-4-R**
MRI1-16-L

Especificação

| | MRI1 | MRI2 | MRI3 |
|-----------------------------|-------------------------|--------|---------|
| Fluido | Ar Comprimido | | |
| Pressão de Trabalho | 1 ~ 9 Bar | | |
| Direção de Rotação | Horário ou Anti Horário | | |
| Capacidade de Carga | 50 kg | 100 kg | 200 kg |
| Peso | 11 kg | 28 kg | 58 kg |
| Altura | 75 mm | 104 mm | 127 mm |
| Diâmetro da Placa | 180 mm | 250 mm | 300 mm |
| Divisões | Catraca | | |
| Quant. Paradas | 4,8,12,16,20,24,28,32 | | |
| Precisão de Paradas | ±0.02 mm | | |
| Max. Diam. da Placa | 280 mm | 400 mm | 600 mm |
| Diâmetro do Cilindro | Ø40mm | Ø63mm | Ø100 mm |

