

• Manômetro Registrador

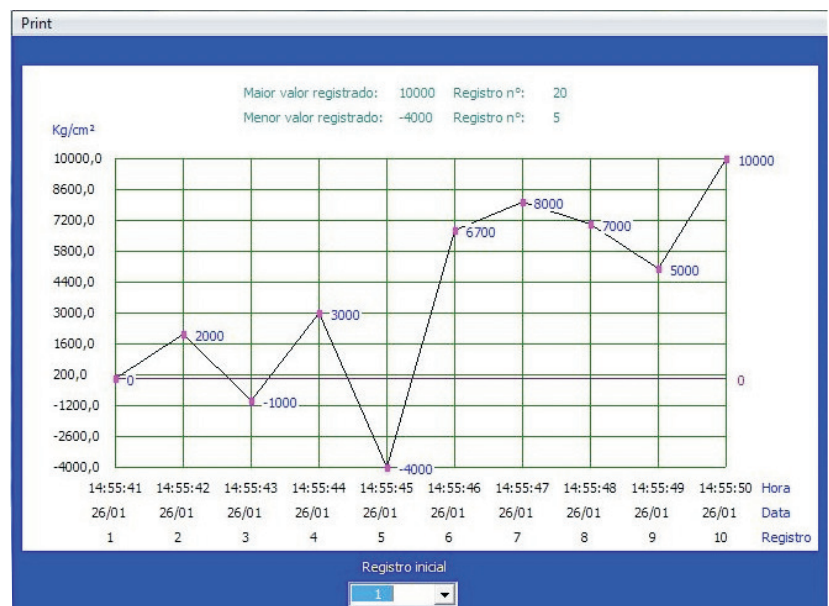
Características:

- Software de Registro (Português, Inglês e Espanhol)
- Transmissão via Cabo USB
- 3600 Registros
- Ajuste de 1 segundo a 24 horas
- Faixas: desde vácuo até 1600 bar
- Totalmente em Aço Inox AISI 304/316
- Acabamento invólucro: polido
- Ø nominal 100 mm
- Display LCD 5 dígitos
- Luz para iluminação do display configurável
- Ligação: vertical (reto)
- Registro de Pico máx e mín
- Conexões: Roscadas 1/2" NPT ou 1/2" BSP
- 9 unidades de engenharia selecionáveis (Bar, Kpa, Atm, Kg/cm², Psi, mmhg, inhg, mh2o, fth2o)
- Tecla Liga/Desliga
- Desligamento automático configurável de 1 a 30 min
- Precisão 0,05% / 0,10% / 0,25% / 0,5% F.E. (repetibilidade, histerese, linearidade e temperatura até 70°C)
- Resolução (vide tabela de conversões e resoluções)
- Sensor Piezo-resistivo
- Temperatura do invólucro 60°C (máx)
- Temperatura máxima do sensor 100°C
- Grau de proteção IP-65 (totalmente protegido contra poeira, jatos d'água)
- Visor em policarbonato alta resistência
- Alimentação: 4 pilhas AA (alcalinas)
Duração maior que 4000 horas.*
(* Com a luz de display apagada e atualização do display de 1/seg.)



Gráfico do Registro

REGISTRO	DATA	HORA	VALOR
1	26/01	14:55:41	0000
2	26/01	14:55:42	2000
3	26/01	14:55:43	-1000
4	26/01	14:55:44	3000
5	26/01	14:55:45	-4000
6	26/01	14:55:46	6700
7	26/01	14:55:47	8000
8	26/01	14:55:48	7000
9	26/01	14:55:49	5000
10	26/01	14:55:50	10000
11	26/01	14:55:41	0000
12	26/01	14:55:42	2000
13	26/01	14:55:43	1000
14	26/01	14:55:44	3000
15	26/01	14:55:45	4000



Z.10.RG

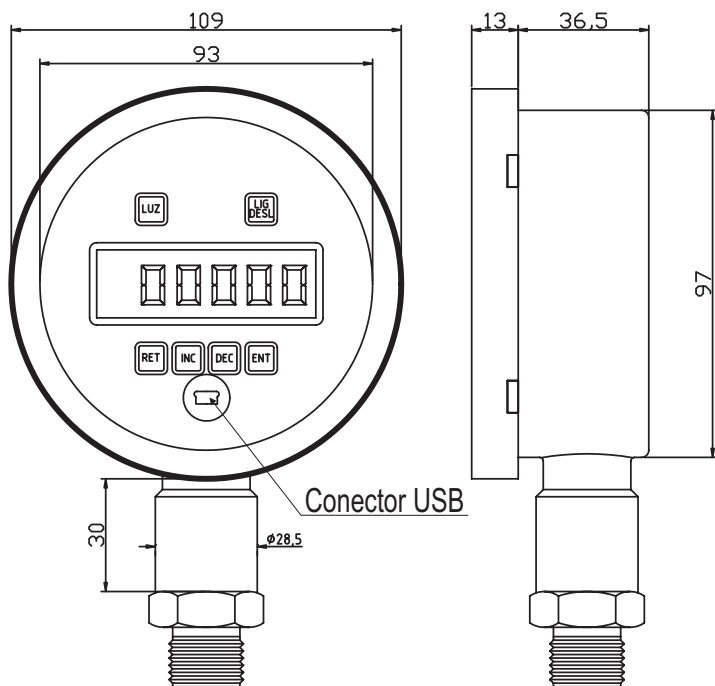


Tabela A - Pressão Relativa/Absoluta

Cód.	Pressão Relativa		
	Bar	Kgf/cm ²	PSI
002	0,02	0,02	0,30
020	0,2	0,2	3,0
1	1	1,02	14,51
7	7	7,14	101,57
14	14	14,28	203,14
21	21	21,42	304,71
70	70	71,4	1015,7
140	140	142,8	2031,4
200	200	204	2902
350	350	357	5078,5
700	700	714	10157
1000	1000	1020	14510
1200	1200	1224	17404,8
Cód.	Pressão Absoluta		
	Bar	Kgf/cm ²	PSI
1A	1	1,02	14,51
3A	3	3,06	43,53
7A	7	7,14	101,57
10A	10	10,2	145,1

Opcionais



Selos sanitários TC, SMS, DIN, RJT

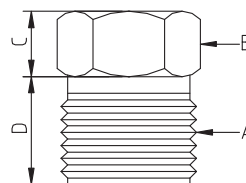


Selos roscados BSP, NPT



Selos flangeados DIN/ANSI

Tabela B - Conexões ao Processo



Cód.	A	B	C	D
12.B	½" BSP	Sext. 28,57	10	17
12.N	½"NPT	Sext. 28,57	10	17
Outra, especificar				

Código para pedido: Z.10.RG

Manômetro Registrador

A4

Tipo

70

Tabela A
Pressão Absoluta/
Relativa

12.B

Tabela B
Conexão ao
Processo