

• Manômetro Registrador sem Fio

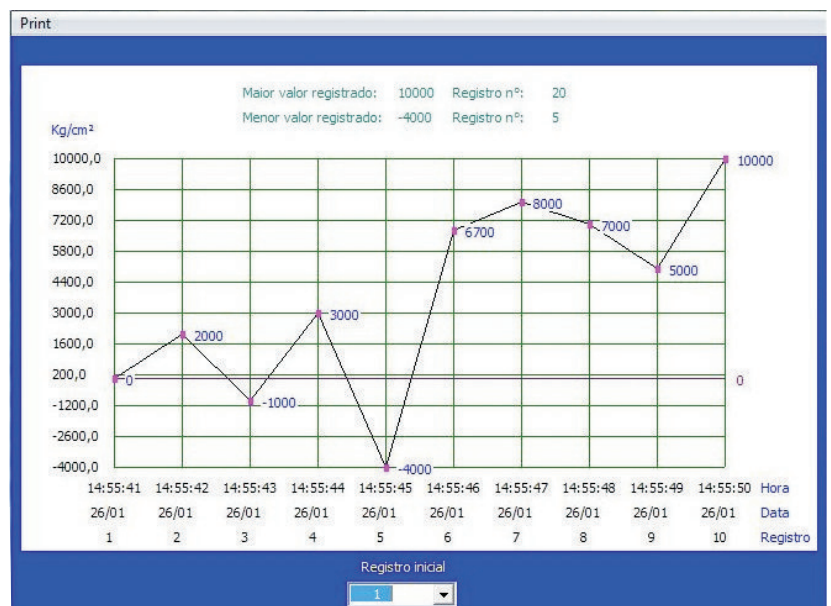
Características:

- Software de Registro (Português, Inglês e Espanhol)
 - Transmissão dos registros via Rádio
 - Capacidade de 3600 Registros
 - Ajuste de 1 segundo a 24 horas
 - Faixas: desde vácuo até 1000 bar
 - Totalmente em Aço Inox AISI 304/316
 - Acabamento invólucro: polido
 - Ø nominal 100 mm
 - Display LCD 5 dígitos
 - Luz para iluminação do display configurável
 - Registro de Pico máx e mín
 - Conexões: Roscadas ½" NPT ou ½" BSP
 - 9 unidades de engenharia selecionáveis (Bar, Kpa, Atm, Kgf/cm², Psi, mmhg, inhg, mh2o, fth2o)
 - Tecla Liga/Desliga
 - Desligamento automático configurável de 1 a 30 min
 - Precisão 0,10% F.E. / 0,25% F.E. (repetibilidade, histerese, linearidade e temperatura até 70°C)
 - Sensor Piezoresistivo
 - Temperatura do invólucro 60°C (máx)
 - Temperatura máxima do sensor 100°C
 - Grau de proteção IP-65 (totalmente protegido contra poeira, jatos d'água)
 - Visor em policarbonato alta resistência
 - Alimentação: 4 pilhas AA (alcalinas) Duração maior que 4000 horas.*
- (* Com a luz de display apagada e atualização do display de 1/seg.)



Gráfico do Registro

| REGISTRO | DATA | HORA | VALOR |
|----------|-------|----------|-------|
| 1 | 26/01 | 14:55:41 | 0000 |
| 2 | 26/01 | 14:55:42 | 2000 |
| 3 | 26/01 | 14:55:43 | -1000 |
| 4 | 26/01 | 14:55:44 | 3000 |
| 5 | 26/01 | 14:55:45 | -4000 |
| 6 | 26/01 | 14:55:46 | 6700 |
| 7 | 26/01 | 14:55:47 | 8000 |
| 8 | 26/01 | 14:55:48 | 7000 |
| 9 | 26/01 | 14:55:49 | 5000 |
| 10 | 26/01 | 14:55:50 | 10000 |
| 11 | 26/01 | 14:55:41 | 0000 |
| 12 | 26/01 | 14:55:42 | 2000 |
| 13 | 26/01 | 14:55:43 | 1000 |
| 14 | 26/01 | 14:55:44 | 3000 |
| 15 | 26/01 | 14:55:45 | 4000 |



Z.10.RG.W

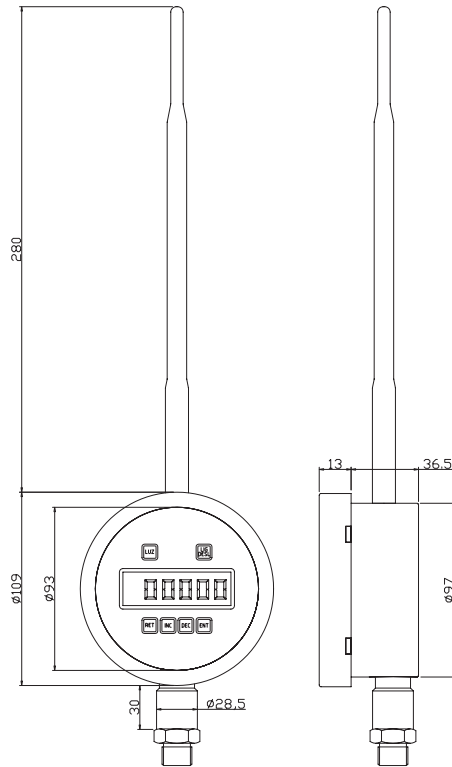


Tabela B - Pressão Relativa/Absoluta

| Cód. | Pressão Relativa | | |
|------|------------------|---------------------|--------|
| | Bar | Kgf/cm ² | PSI |
| 002 | 0,02 | 0,02 | 0,30 |
| 020 | 0,2 | 0,2 | 3,0 |
| 1 | 1 | 1,02 | 14,51 |
| 7 | 7 | 7,14 | 101,57 |
| 14 | 14 | 14,28 | 203,14 |
| 21 | 21 | 21,42 | 304,71 |
| 70 | 70 | 71,4 | 1015,7 |
| 140 | 140 | 142,8 | 2031,4 |
| 200 | 200 | 204 | 2902 |
| 350 | 350 | 357 | 5078,5 |
| 700 | 700 | 714 | 10157 |
| 1000 | 1000 | 1020 | 14510 |
| Cód. | Pressão Absoluta | | |
| | Bar | Kgf/cm ² | PSI |
| 1A | 1 | 1,02 | 14,51 |
| 3A | 3 | 3,06 | 43,53 |
| 7A | 7 | 7,14 | 101,57 |
| 10A | 10 | 10,2 | 145,1 |

Opcionais



Selos sanitários **TC, SMS, DIN, RJT**

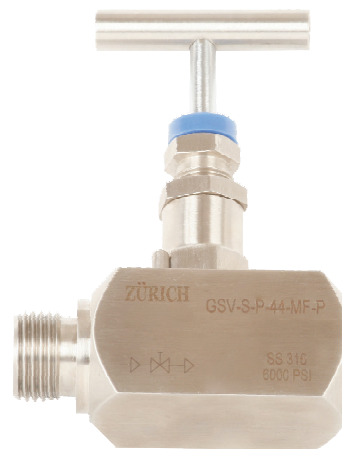


Selos roscados **BSP, NPT**



Selos flangeados **DIN/ANSI**

Válvula Agulha RM.1



Para uma correta aplicação de manômetros, se faz necessário compatibilizar o instrumento ao processo.

Os fatos a seguir implicam em variações bruscas na leitura.

- Processo: linha punsante, linha vibrante.
- Fluido: temperatura, viscosidade, agressividade química.
- Condições do ambiente: temperatura, grau de proteção.

O manômetro **nunca deve ser instalado sem um registro.**

Código para pedido: Z.10.RG.W

Modelo
Registrador

70

Tabela B
Pressão Absoluta/
Relativa

RM.1

Opcional