

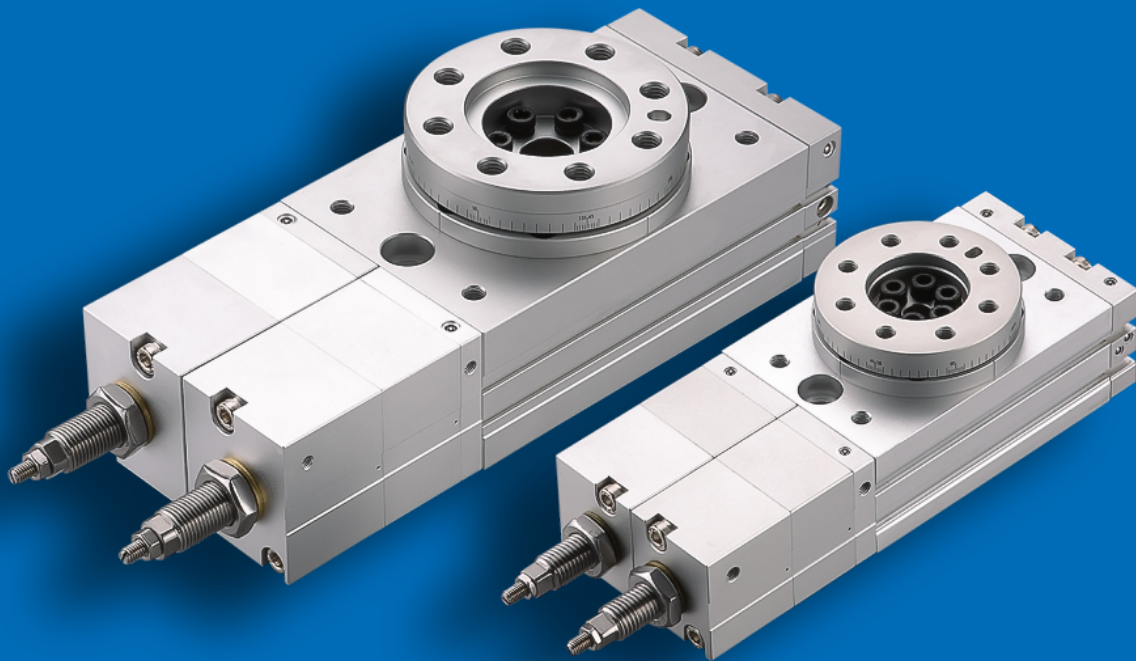


GHPC[®]
Tecnologia em Produtos Pneumáticos

Catálogo Técnico

Atuador Rotativo Multi Posições

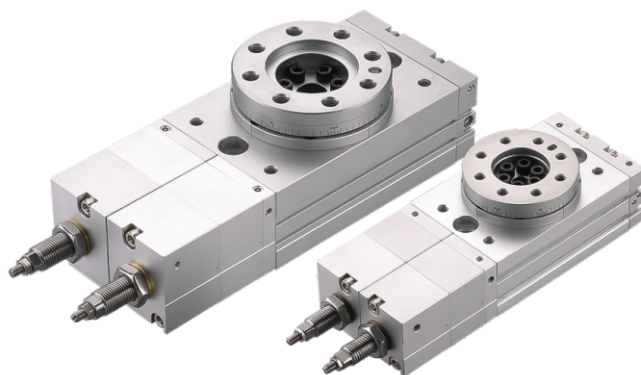
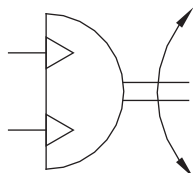
Série CRMT



www.GHPC.com.br

Atuador Rotativo, Multi Posições - Série CRMT

Simbologia



Características Técnicas

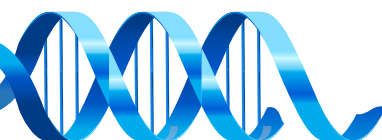
Diâmetro (Ø mm)	10	20	30	50
Ação	Dupla Ação			
Tipo de Condução	Cremalheira e Pinhão			
Ângulo Máximo de Rotação	180°			
Fluído	Ar Comprimido			
Pressão de Operação (Bar)	1.5 ~ 7.0			
Temperatura de Trabalho (°C)	0° ~ 50°			
Ajuste Angular	0° ~ 180°			
Torque (N•m)	1.5	2.2	3.2	5.5
Conexão (Rc)	M5x0.8			

Peso

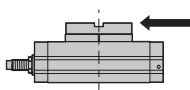
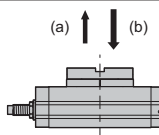
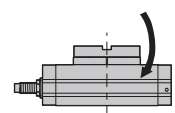
Modelo	CRMT10	CRMT20	CRMT30	CRMT50
Peso (g)	730	1350	1730	2660

Codificação

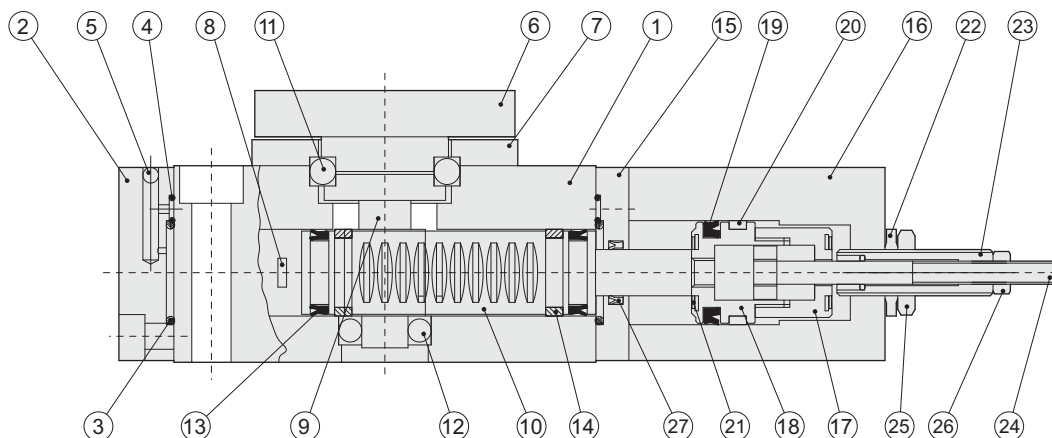
C R M T		
Modelo	Ø (mm)	Amortecimento
	10	C Regulável
	20	
	30	
	50	



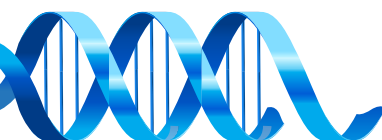
Carga Permitida

Direção				
		Carga de Pressão Admissível (N)		
Ø (mm)	Carga Radial Admissível (N)	(a)	(b)	Momento Permitido (N•m)
		CRMT	CRMT	
10	78	74	78	2.4
20	147	137	137	4.0
30	196	197	363	5.3
50	314	296	451	9.7

Construção



No.	Item	Material	No.	Item	Material
01	Corpo	Alumínio	15	Placa	Alumínio
02	Tampa Traseira	Alumínio	16	Tampa da Haste	Alumínio
03	O-Ring	NBR	17	Manga	Alumínio
04	O-Ring	NBR	18	Pistão	Alumínio
05	Bola de Aço	Aço INOX	19	Gaxeta	NBR
06	Mesa	Alumínio	20	Vedação	Teflon
07	Tampa Rolamento	Alumínio	21	Revestimento	Rubber
08	Magnético	Cromado	22	Gaxeta	NBR
09	Pinion	SCM	23	Parafuso de Fixação	Aço Carbono
10	Rack	Aço INOX	24	Parafuso de Ajuste	Aço Carbono
11	Rolamento	Liga de Aço	25	Noz	Liga de Aço
12	Rolamento	Liga de Aço	26	Noz	Liga de Aço
13	Gaxeta do Pistão	NBR	27	Gaxeta de Haste	NBR
14	Raspador	Plástico			



Método para ajuste de Ângulo

1. As posições de parada são ajustadas com os parafusos de ajuste mostrados na figura 1.

- Utilizando os parafusos A e B, será ajustado a posição central.
- Utilizando os parafusos C e D, será ajustado as extremidades de rotação.
- A figura 2 mostra as faixas de ângulo ajustadas com cada parafuso de ajuste.

2. Ordem de ajuste do ângulo.

Forneça ar ao ajustar o ângulo (uma baixa pressão de aprox. 2kgf/cm²)

2.1. Ajustar primeiro as extremidades de rotação:

- Aplicar pressão na porta 1 para ajuste do parafuso B.
- Aplicar pressão na porta 2 para ajuste do parafuso A.
- Trave os parafusos com a porca de fixação após ajuste.

2.2. Em seguida, aplique pressão nas portas 1, 2 para ajustar a posição central:

- Solte as porcas de fixação para ajustar os parafusos C e D.
- Aperte os parafusos de ajuste C e D quase completamente.
- Siga o procedimento apropriado (R ou L) mostrado na Tabela 1.

Figura 1: Ajustando posição do Parafuso

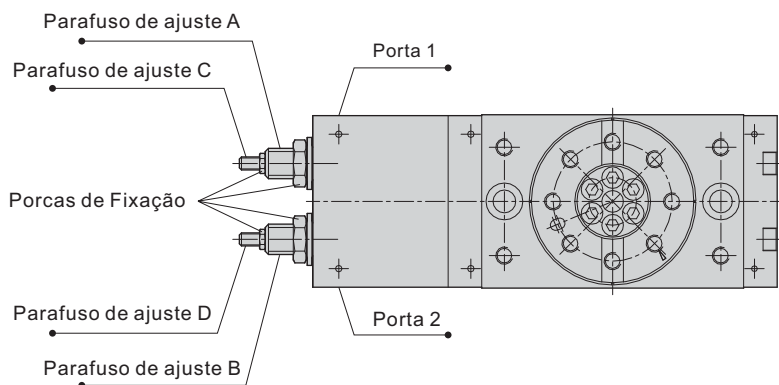
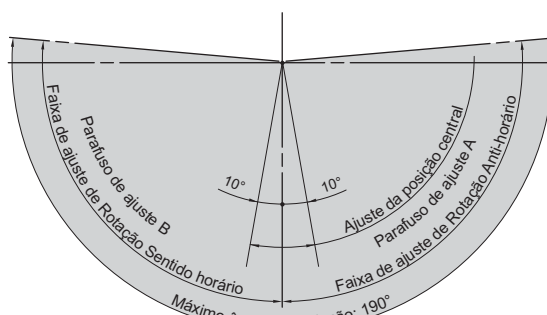


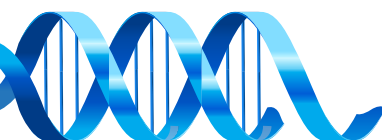
Figura 2: Faixa de ajuste de Ângulo



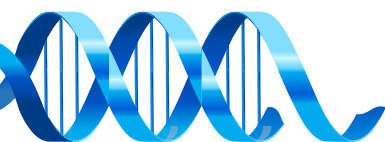
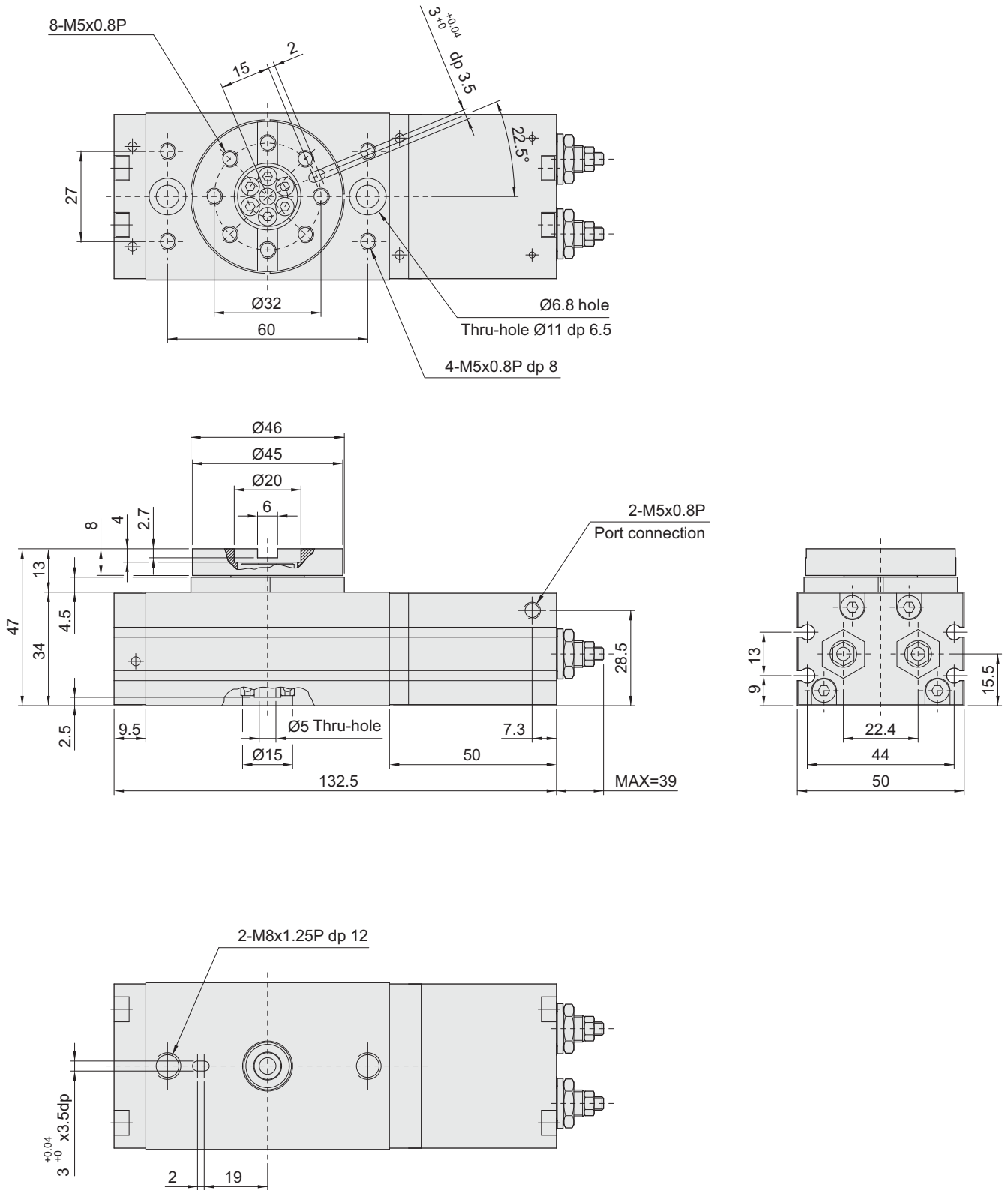
• Ajuste da posição Central

	R: Sentido Horário	L: Sentido Anti-horário
1	Aplique pressão na porta 1 e 2 ao mesmo tempo, e ajuste o parafuso C e o parafuso D ao exterior.	Aplique pressão na porta 1 e 2 ao mesmo tempo, e ajuste o parafuso C e o parafuso D ao exterior.
2	Girar manualmente a mesa no sentido horário até a resistência sentida e ajuste o parafuso D dentro.	Girar manualmente a mesa no sentido anti-horário até a resistência sentida e ajuste o parafuso C dentro.
3	Ajuste a mesa e o parafuso D ao ângulo ideal e trave o parafuso com as porcas de fixação.	Ajuste a mesa e o parafuso C ao ângulo ideal e trave o parafuso com as porcas de fixação.

Obs.: - Como a posição do parafuso de ajuste muda com a alteração da folga do parafuso, aperte as porcas de fixação.
- Se a mesa tiver uma folga de rotação depois de apertar a porca, reajuste-a.



Dimensional - CRMT10



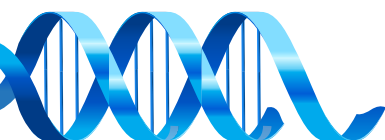
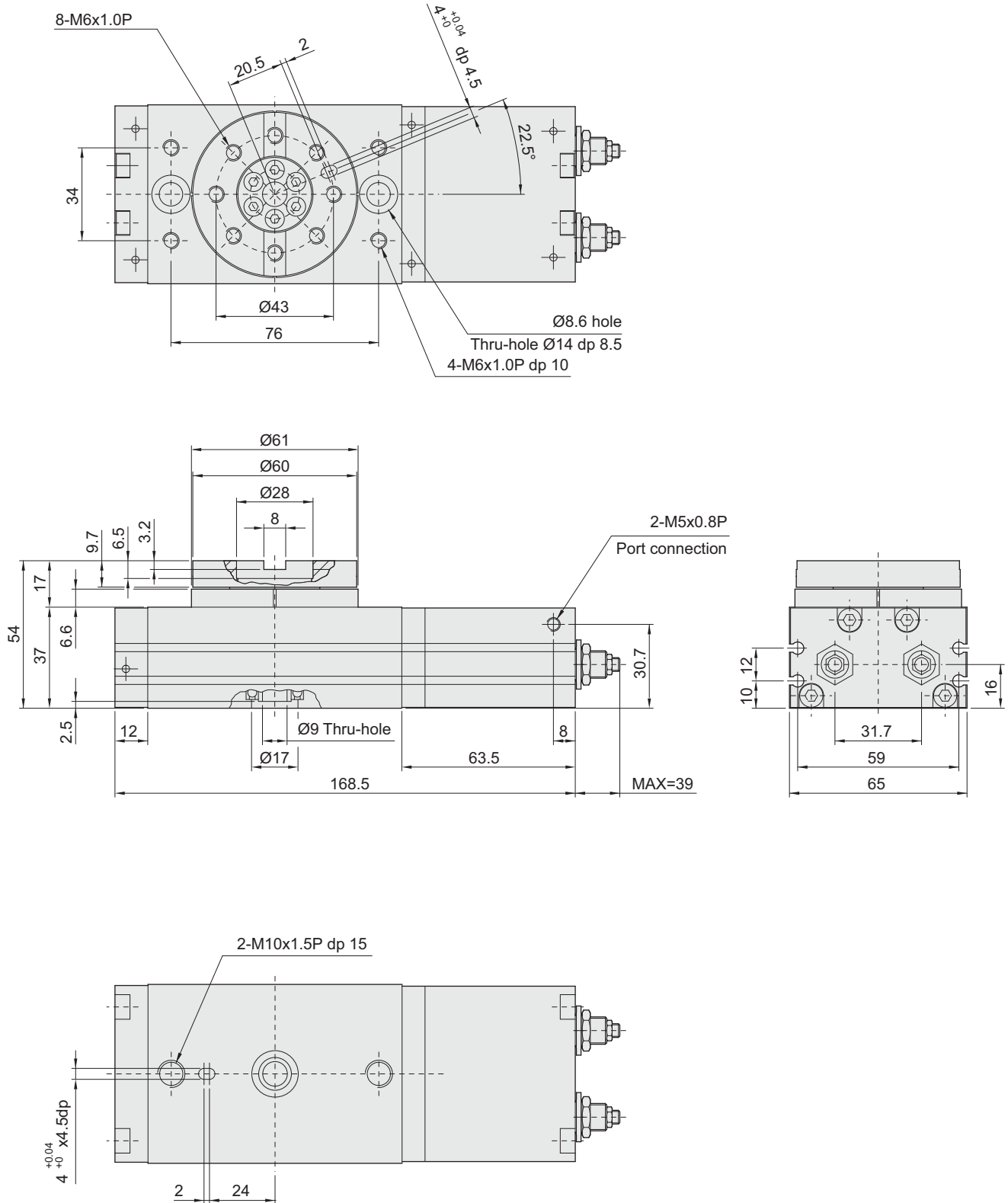


GHPC®

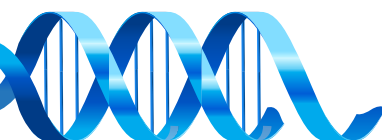
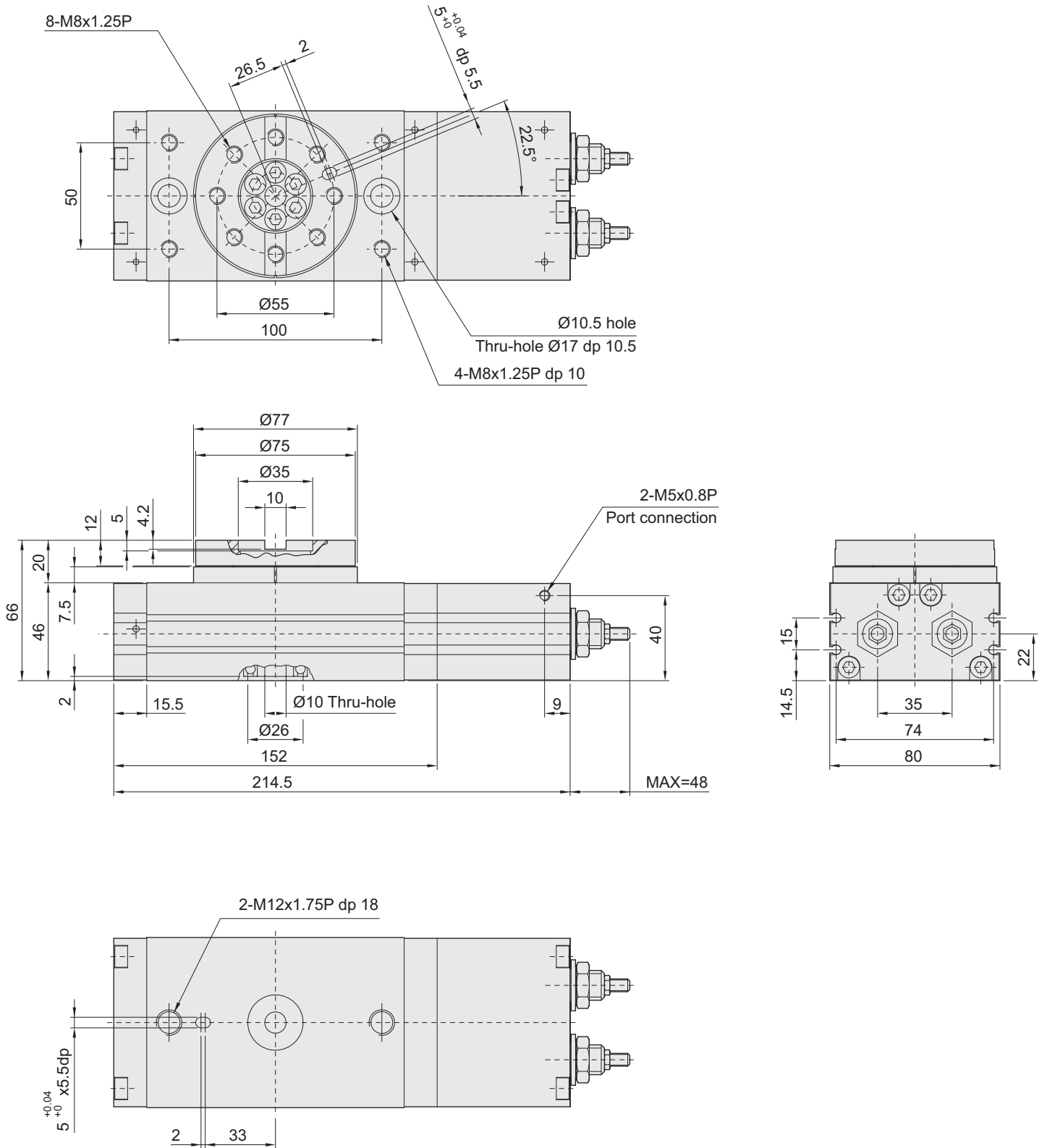
Tecnologia em Produtos Pneumáticos

Atuador Rotativo, Multi Posições - Série CRMT

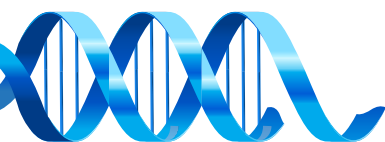
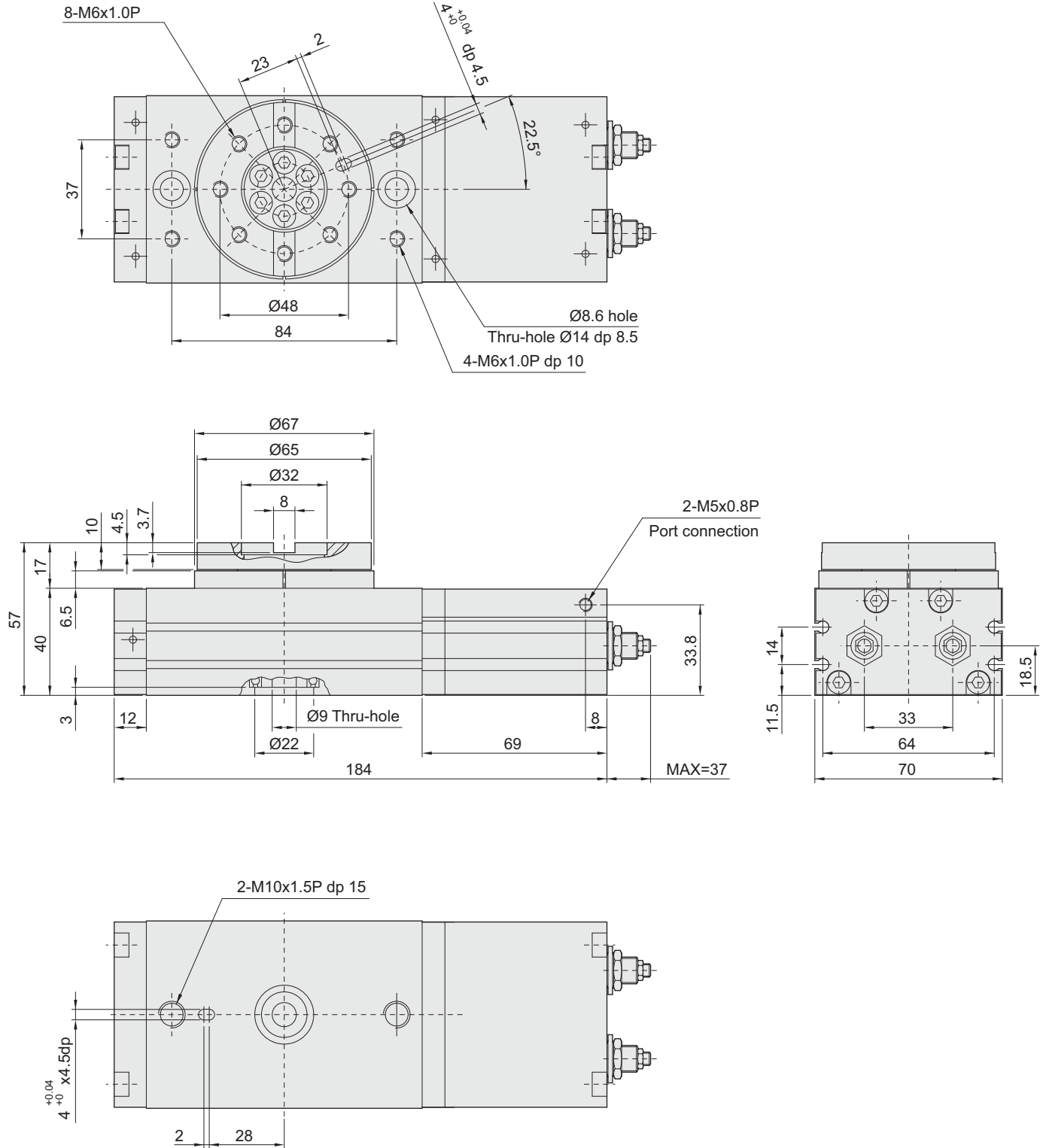
Dimensional - CRMT20



Dimensional - CRMT50



Dimensional - CRMT30



Aplicação

