

Filtro para Ar Comprimido - Modelo F



F
Modelo

Grau de Filtragem		Tamanho do Corpo
---	5µm	100
M	0,1µm	200
D	0,01µm	300
		400
		500



Rosca	
M5	M5
01	1/8"
02	1/4"
03	3/8"
04	1/2"
06	3/4"
10	1"

Dreno	
---	Manual
D	Automático

Exemplo: **F200-01-D**
FM300-03

Características Técnicas					
Modelo	F100	F200	F300	F400	F500
Rosca	M5	1/8", 1/4"	3/8"	1/2", 3/4"	1"
Máx. pressão de teste (Bar)	15				
Pressão de trabalho (Bar)	10				
Capacidade do copo (cm ³)	4	15	20	45	130
Temperatura (°C)	-5 ~ 60				
Grau de filtragem (µm)	F (5µm) , *FM (0,1µ) , *FD (0,01µm)				
Material do copo	Policarbonato		Policarbonato + Proteção		
Vazão (L/min)	90	500	2000	4000	5000

* Disponível até rosca de 1/2".

Elemento Filtrante



5µm

Elemento Filtrante 5µm	
Modelo	Código
F100	EL-100
F200	EL-200
F300	EL-300
F400	EL-400
F500	EL-500

Filtro de uso Geral, Remoção de partículas de até 5µm, inclusive água e óleo condensados.



0,1µm

Elemento Filtrante Alta Eficiência	
Modelo	Código
FM200	ELM-200
FM300	ELM-300
FM400	ELM-400

Eficiência de 98,5% na remoção de partículas de 0,1µm e com quantidade máxima de óleo de 0,5ppm a 21c°. **PRECEDER COM O FILTRO DE USO GERAL F.**



0,01µm

Elemento Filtrante Alta Eficiência	
Modelo	Código
FD200	ELD-200
FD300	ELD-300
FD400	ELD-400

Eficiência de 99,99% na remoção de partículas de 0,01µm e com quantidade máxima de óleo de 0,01ppm a 21c°. **PRECEDER COM O FILTRO DE USO GERAL F.**

Acessórios



Copo com Dreno Manual para Filtro

Modelo	Código
F100	CF-100
F200	CF-200
F300	CF-300
F400	CF-400
F500	CF-400



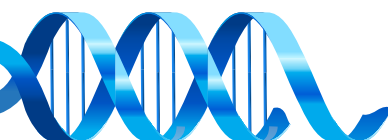
Copo com Dreno Automático para Filtro

Modelo	Código
F100	CF-100D
F200	CF-200D
F300	CF-300D
F400	CF-400D
F500	CF-400D



Suporte de Fixação

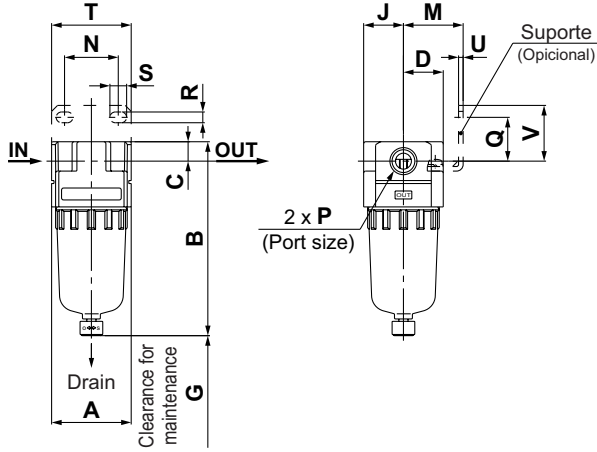
Modelo	Código
F100	SF-100
F200	SF-200
F300	SF-300
F400	SF-400
F500	SF-500



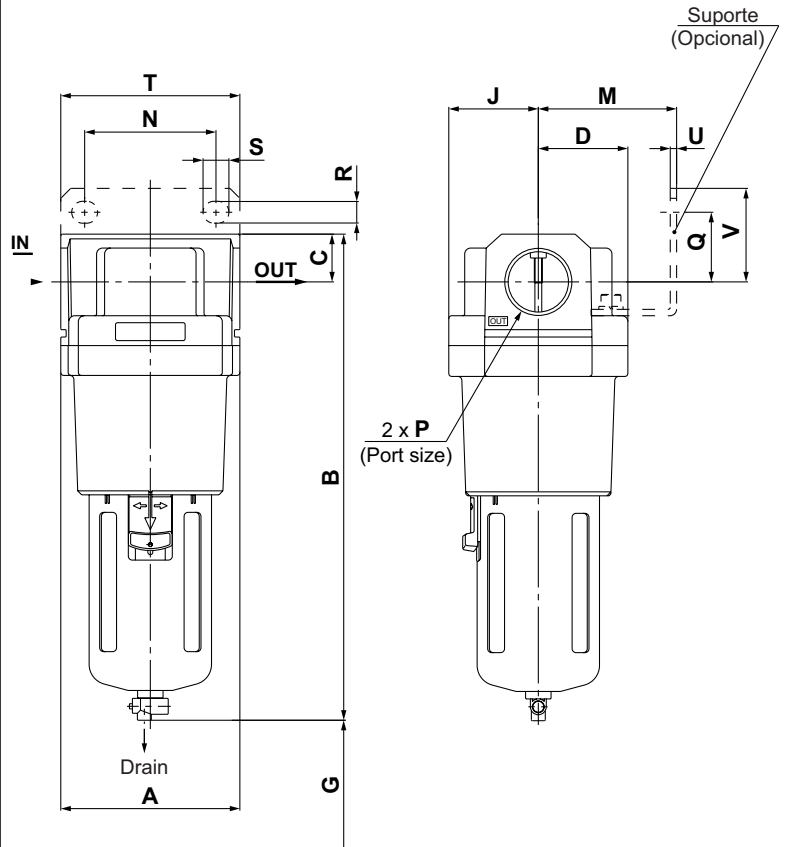
Filtro para Ar Comprimido - Modelo F

Dimensional

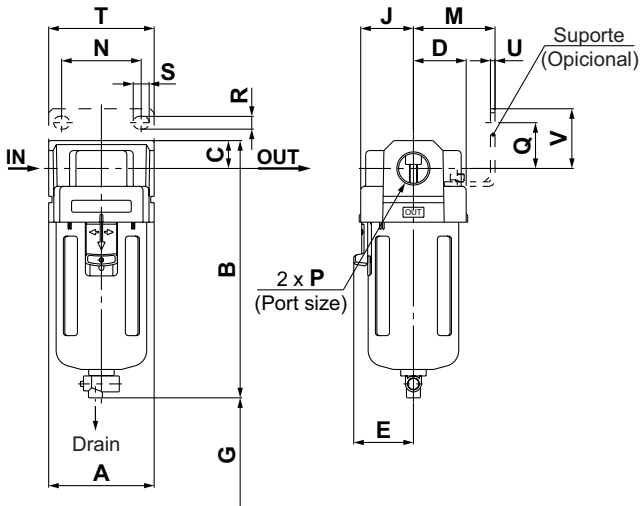
F100, F200



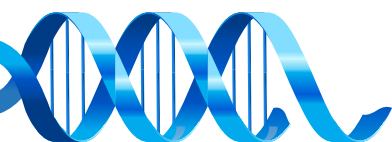
F500



F300, F400



Modelo	Padrão								Opcional								
	P	A	B	C	D	E	G	J	M	N	Q	R	S	T	U	V	Dreno Automático B
F100	M5 x 0.8	25	67	7	12.5	—	25	12.5	—	—	—	—	—	—	—	—	85
F200	1/8", 1/4"	40	97	10	20	—	40	20	30	27	22	5.4	8.4	40	2.3	28	115
F300	3/8"	53	129	14	26.5	30	50	26.5	41	40	23	6.5	8	53	2.3	30	170
F400	1/2"	70	165	18	35	38	75	35	50	54	26	8.5	10.5	70	2.3	35	204
F400-06	3/4"	75	169	20	35	38	75	35	50	54	25	8.5	10.5	70	2.3	34	208
F500	1"	90	245	24	45	—	20	45	70	66	35	11	13	90	3.2	47	284



Filtro para Ar Comprimido - Modelo F



ACESSÓRIOS PARA MONTAGEM MODULAR

Derivação com
1 Saída
Série SH

-Sistema Modular



Código	Rosca
SH-200	1/8"
SH-300	1/4"
SH-400	3/8"

Derivação com
com 4 Saídas
Série SX

-Sistema Modular



Código	Rosca
SX-200	1/4"
SX-300	3/8"
SX-400	1/2"

Espaçador de
União
Série SU

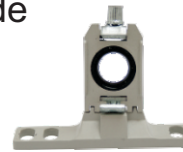
-Sistema Modular



Código	Rosca
SU-200	1/8"/1/4"
SU-300	3/8"
SU-400	1/2"/3/4"
SU-500	1"

Espaçador de
União com
Suporte
Série ST

-Sistema Modular



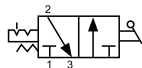
Código	Rosca
ST-200	1/8"/1/4"
ST-300	3/8"
ST-400	1/2"/3/4"
ST-500	1"

Válvula 3/2vias de
Acionamento Manual
com Trava de
Segurança.
Série VS

-Sistema Modular.

-Com Entrada para Cadeado.

-Em conformidade com a NR12



Código	Rosca	Vazão NI/min
VS200-02	1/4"	600
VS300-03	3/8"	1700
VS400-04	1/2"	3500
VS400-06	3/4"	4000
VS500-10	1"	6000

*Condição de Alimentação a 7Bar.

**Pressão Máxima de Trabalho 10Bar.

