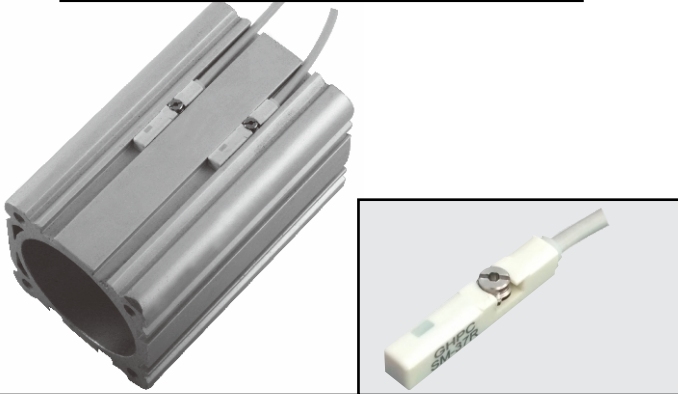


Sensor Magnético para Ranhura (Slot) " T " - Modelo SM37

Sensor de Alta Resistência Devido a Construção de Plástico Inteijado



SM-37		Cabo	
Tipo		2.5M	2 metros
R	Reed (2 fios)	M8	Conector M8
P	PNP (3 fios)		
N	NPN (3 fios)		

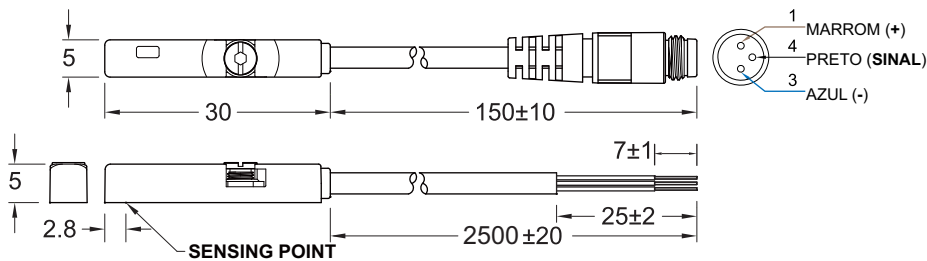
Exemplo: **SM-37P-M8**
SM-37N-2M

Características Técnicas

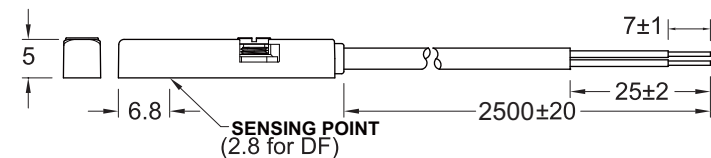
Modelo	SM-37R	SM-37N	SM-37P
Diagrama Elétrico			
Fios	2 Fios	3 Fios	
Lógica	SPST Normal Aberto	Estado Sólido, Normal Aberto	
Tipo	REED	NPN	PNP
Tensão	5 à 120V DC/AC	5 à 30V DC	
Corrente Máx.	50mA máx.	200mA máx.	
Consumo de Corrente	-	0,8mA / 24V máx.	
Queda de Tensão	2.5 V máx.	1V / 200mA máx.	
Indicador (LED)	Vermelho	Vermelho	Verde
Cabo	Ø2.9mm / Cinza / PUR	Ø2.9mm / Preto / PUR	Ø2.9mm / Preto / PUR
Margem de Temperatura	-10 à 70 °C		
Força G	Máx. 30G	Máx. 50G	
Vibração	Máx. 9G		
Isolamento / Classificação	IEC 529 / IP67		
Proteção	-	Polaridade reversa, Sobretensão	

Dimensional

SM-07N / SM-07P

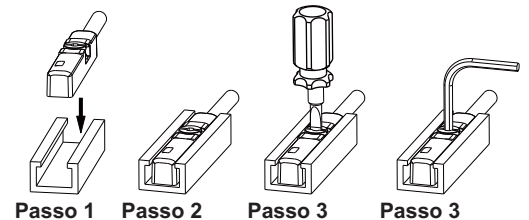


SM-07R

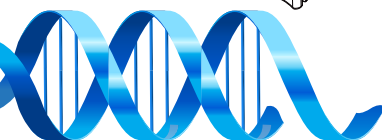
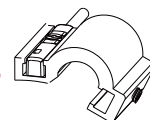


Montagem

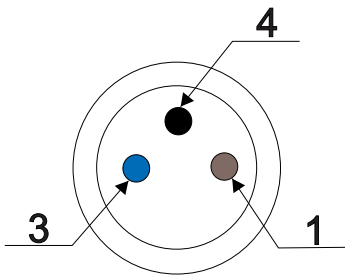
Sensor Magnético para Ranhura (Slot) 'T'
Cilindros Aplicáveis **GHPC**.
(CVM, CPM, CSM, CCN, CCNG, CGPM, CGQM, CDGM)
ou qualquer cilindro pneumático com Slot 'T'.



Suporte para Cilindro Atirantado



Sensor Magnético - Série M83



M83 - PUR - - BLK

Tipo	
R	Reto
L	Cotovelo

Comprimento	
5M	Cabo 5 Metros
10M	Cabo 10 Metros

Exemplo: M83R-PUR-5M-BLK
M83RL-PUR-5M-BLK

Características Técnicas	
Cores dos Contatos	1: Marrom 3: Azul 4: Preto
Número de Contatos	3
Conector	M8 Fêmea
Orientação	Reto
Tensão	60V AC/DC
Corrente	3A
Material do Contato	Bronze
Material do Cabo	Poliuretano
Cor do cabo	Cinza
Ø do Condutor	24 AWG
Ø do Cabo	4,5mm
Indicador Luminoso	---
Classe de Proteção (IEC60529)	IP67
Temperatura de trabalho	-20 à 80°C

Dimensional

