



GHPC[®]
Tecnologia em Produtos Pneumáticos

Catálogo Técnico

Atuador Pneumático ISO6432/CETOP RP52P

Série CSM



www.GHPC.com.br

Atuador Pneumático ISO 6432 / CETOP RP52P - Série CSM

Simbologia

Características Técnicas

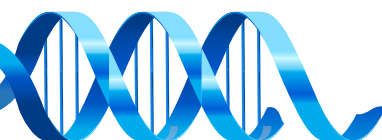
Diâmetro (mm)	8	10	12	16	20	25
Diâm. haste (mm)	4		6		8	10
Rosca da haste	M4X0.7		M6X1		M8X1.25	M10X1.25
Ligações	M5 X 0.8				G1/8"	
Funcionamento	Dupla ação / Simples ação					
Pressão de teste (bar)	15					
Pressão máx. de trabalho (bar)	10					
Temp. de trabalho (°C)	20 a 80 (ímã incorporado: -10 a 60)					

Codificação

CSM	Diâmetro (mm)		Curso (mm)	Vedação	Amortecimento	Ação	Haste
Modelo	8	20	Ø8 e 10: Máx. 100mm	NBR	Elástico	Dupla Ação	Simples
	10	25	Ø12 e 16: Máx. 200mm	V Viton (180°C)	C* Regulável	R* Retorno Mola	P Passante
	12		Ø20: Máx. 320mm			A* Avanço Mola	I Inox
	16		Ø25: Máx. 500mm				

*Disponível apenas para Ø16,20 e 25. *Curso máximo 50mm

Exemplo: CSM16-50-R CSMF20-40V



Abraçadeira Universal para Cilindros Redondos - BSU-SM32

Código

BSU-SM07

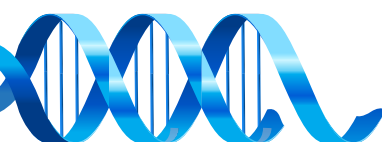


Sensor Aplicável



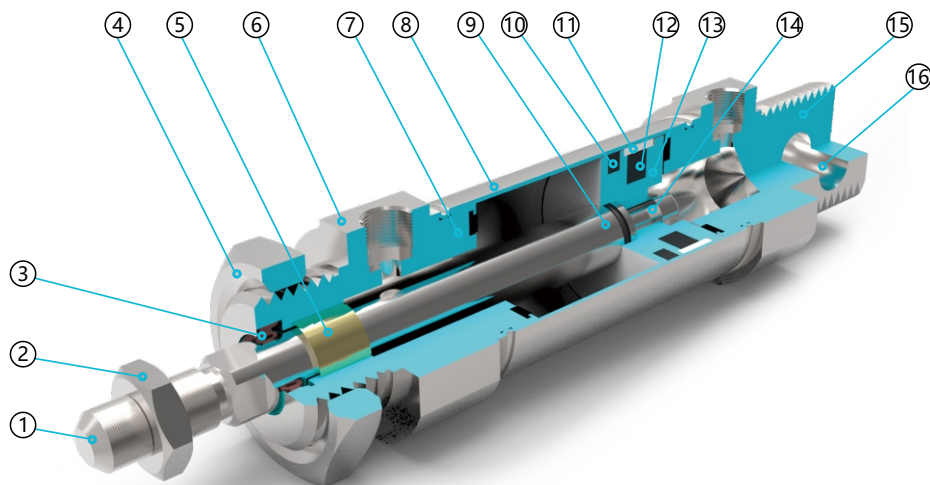
SM-07		-		
	Tipo		Cabo	
R	Reed (2 fios)		2M	2 metros
P	PNP (3 fios)		M8	Conector M8
N	NPN (3 fios)			

Exemplo: **SM-07P-M8**
SM-07N-2M



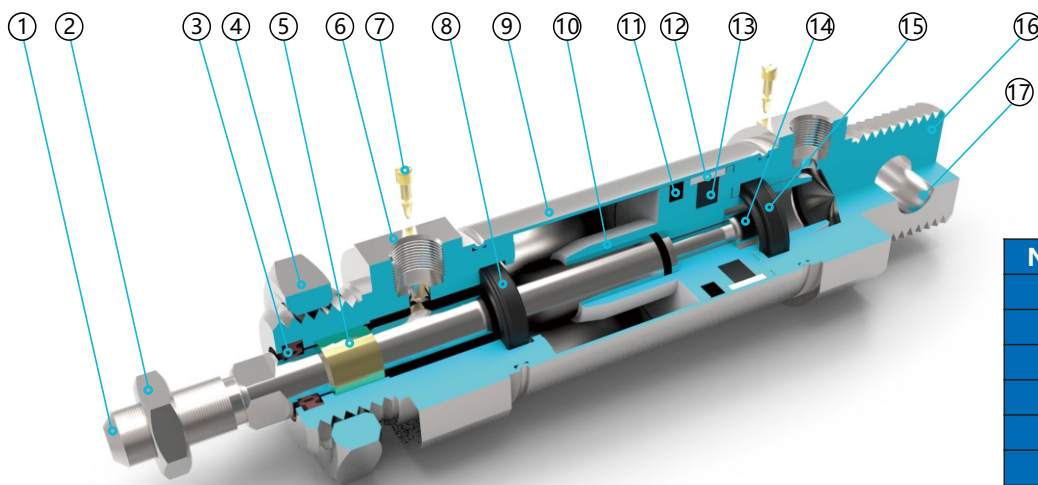
Atuador Pneumático ISO 6432 / CETOP RP52P - Série CSM

Construção Interna Ø8,10 e 12mm.

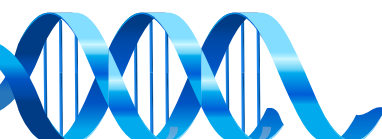


Número	Nome
1	Haste
2	Porca
3	Raspador da Haste
4	Porca do Cabeçote
5	Bucha de Latão
6	Cabeçote Dianteiro
7	Amortecedor Elástico
8	Amortecimento
9	O ring
10	Vedação do Embolo
11	Fita de Raspador
12	Anel Magnético
13	Embolo
14	Parafuso de Fixação do Embolo
15	Cabeçote Traseiro
16	Bucha de Latão na Articulação

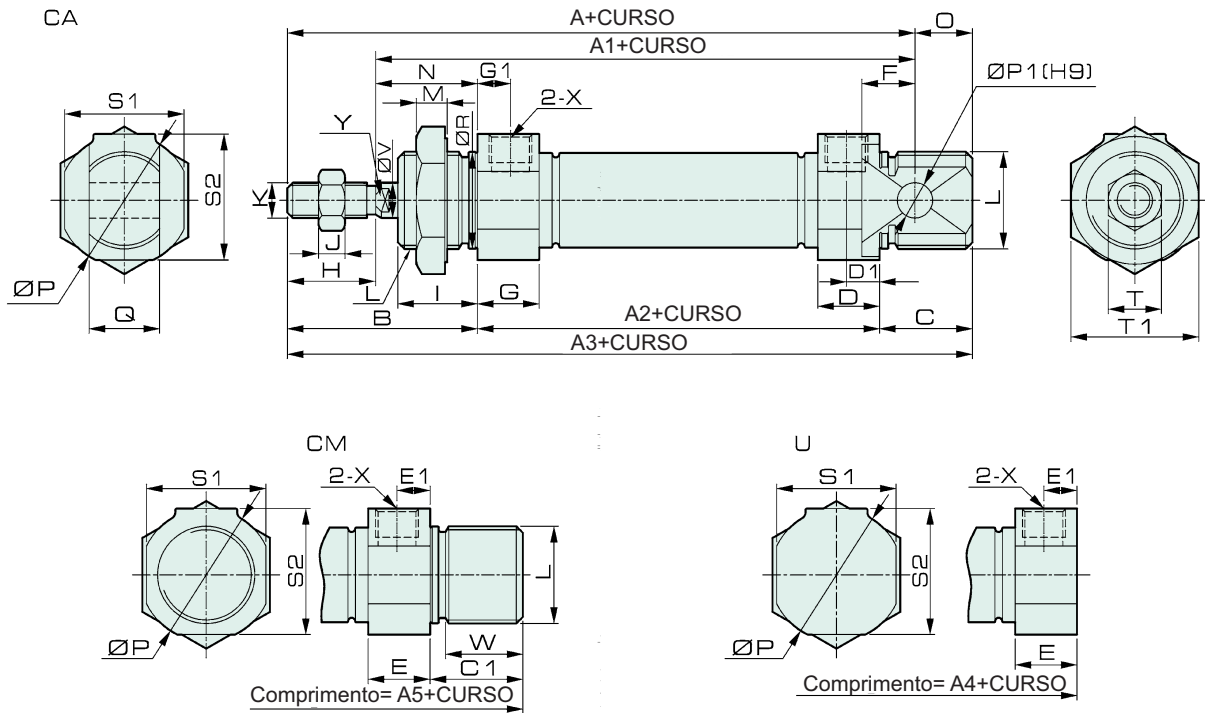
Construção Interna Ø16,20 e 25mm.



Número	Nome
1	Haste
2	Porca
3	Raspador da Haste
4	Porca do Cabeçote
5	Bucha de Latão
6	Cabeçote Dianteiro
7	Parafuso de Ajuste do Amortecimento Pneumático
8	Vedação da Câmara de Amortecimento
9	Camisa
10	Pistão do Amortecedor
11	Vedação do Embolo
12	Fita de Raspador
13	Anel Magnético
14	Embolo
15	Parafuso de Fixação do Embolo
16	Cabeçote Traseiro
17	Bucha de Latão na Articulação



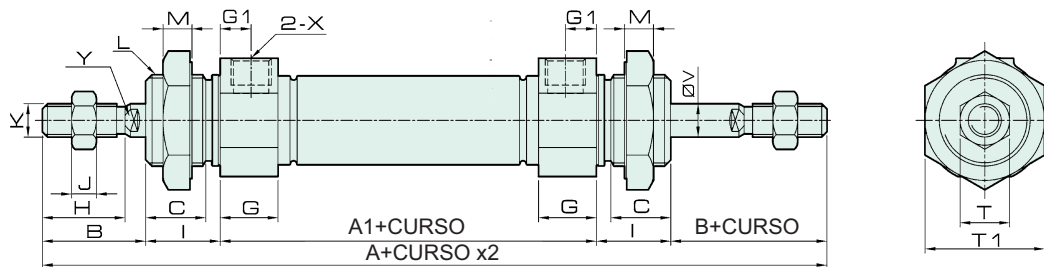
Atuador Pneumático ISO 6432 / CETOP RP52P - Série CSM
Dimensional Ø8,10 e 12mm, Dupla Ação.



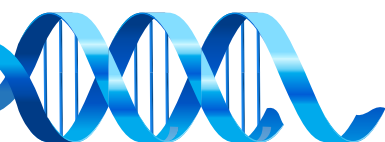
Ø	A	A1	A2	A3	A4	A5	B	C	C1	D	D1	E	E1	F	G	G1	H	I
8	76	64	46	86	74	86	28	12	12	10	5,5	10	5,5	6	10	5,5	12	12
10	76	64	46	86	74	86	28	12	12	10	5,5	10	5,5	6	10	5,5	12	12
12	91	74	50	105	88	105	38	17	17	10	6	10	6	9	10	6	16	17

Ø	J	K	L	M	N	O	P	P1	Q	R	S1	S2	T	T1	X	V	W	Y
8	6	M4×0.7	M12×1.25	6	16	10	17	4	8	12	15	15	7	17	M5×0.8	4	9.3	-
10	6	M4×0.7	M12×1.25	6	16	10	17	4	8	12	15	15	7	17	M5×0.8	4	9.3	-
12	5	M6×1	M16×1.5	6	22	14	21	6	12	16	19	19	10	24	M5×0.8	6	14	5

Dimensional Ø8,10 e 12mm, Haste Passante, Dupla Ação.

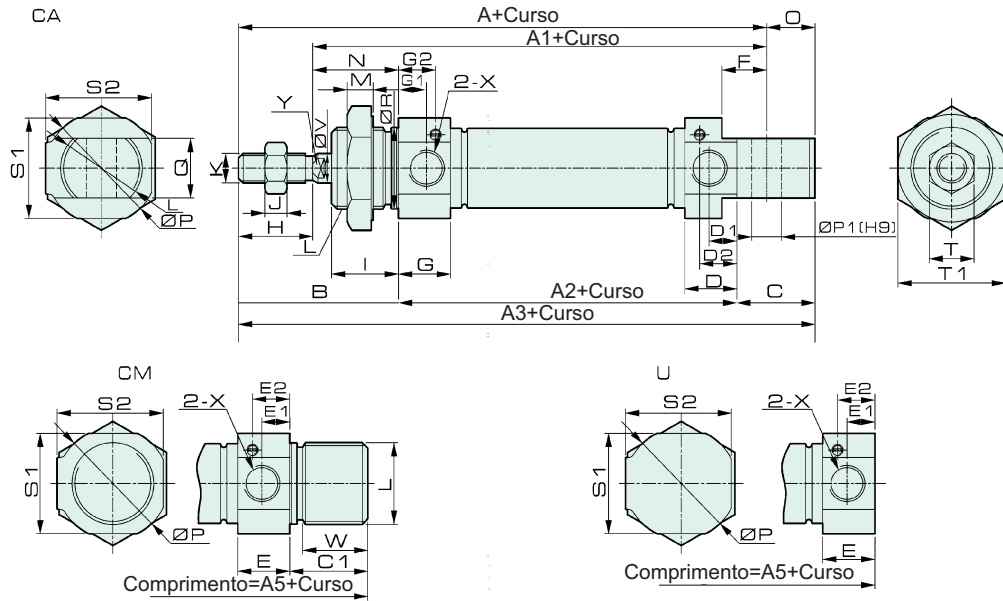


Bore Symbol	A	A1	A2	B	B1	C	D	G	G1	H	I	J	K	L	M	T	T1	V	X
8	102	46	100.5	16	14.5	9.3	-	10	5.5	12	12	6	M4×0.7	M12×1.25	6	7	17	4	M5×0.8
10	102	46	100.5	16	14.5	9.3	-	10	5.5	12	12	6	M4×0.7	M12×1.25	6	7	17	4	M5×0.8
12	126	50	126	21	21	14	5	10	6	16	17	5	M6×1	M16×1.5	6	10	24	6	M5×0.8



Atuador Pneumático ISO 6432 / CETOP RP52P - Série CSM

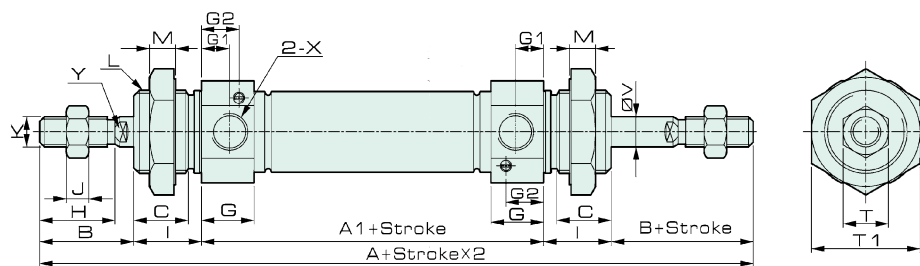
Dimensional Ø16,20 e 25mm.



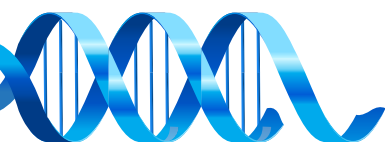
Ø	A	A1	A2	A3	A4	A5	B	C	C1	D	D1	D2	E	E1	E2	F	G	G1	G2	H	I
16	98	82	55	111	92	111	37	19	19	10.5	6	7	10.5	6	7	9	10.5	6	7	16	16
20	115	95	64	128	107	128	43	21	21	14	7.5	10	14	7.5	10	9	14	7.5	10	20	18
25	126	104	66	137	116	137	50	21	21	15	8	10.5	15	8	10.5	12	15	8	10.5	22	22

Ø	J	K	L	M	N	O	P	P1	Q	R	S1	S2	T	T1	X	V	W	Y
16	5	M6×1	M16×1.5	6	21	13	21	6	12	16	19	19	10	24	M5×0.8	6	15.5	5
20	6	M8×1.25	M22×1.5	7	23	13	30	8	16	22	27	28.5	12	29	G1/8	8	17.5	6
25	6	M10×1.25	M22×1.5	7	28	11	30	8	16	22	27	28.5	17	29	G1/8	10	17.5	8

Dimensional Ø16,20 e 25mm, Haste Passante, Dupla Ação.



Ø	A	A1	A2	B	B1	C	D	G	G1	G2	H	I	J	K	L	M	T	T1	V	X
16	129	55	129	21	21	13	5	10.5	6	7	16	16	5	M6×1	M16×1.5	6	10	24	6	M5×0.8
20	150	64	150	25	25	14.5	6	14	7.5	10	20	16	6	M8×1.25	M22×1.5	7	12	29	8	G1/8
25	166	66	165	28	27	18.5	8	15	8	10.5	22	22	6	M10×1.25	M22×1.5	7	17	29	10	G1/8



Acessórios de Montagem

Fixação tipo Pés


Código (Ø)
L10
L12/16
L20/25

Rótula Esférica


Código (Ø)
K10
K12/16
K20
K25

Fixação tipo Flange


Código (Ø)
F10
F12/16
F20/25

Fixação Traseira Fêmea


Código (Ø)
D10
D12/16
D20/25

Garfo para Haste


Código (Ø)
G10
G12/16
G20
G25/32

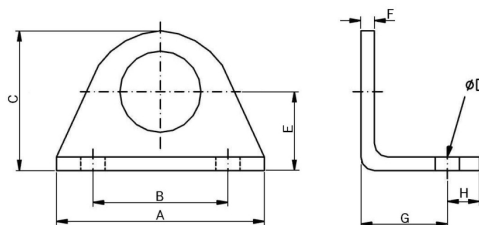
Pino para Garfo


Código (Ø)
I-10
I-12/16
I-20
I-25/32

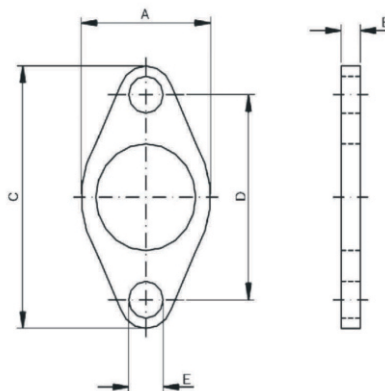
Junta Flutuante


Código (Ø)
JF12/16
JF20
JF25/32

Dimensional

• Fixação tipo Pés


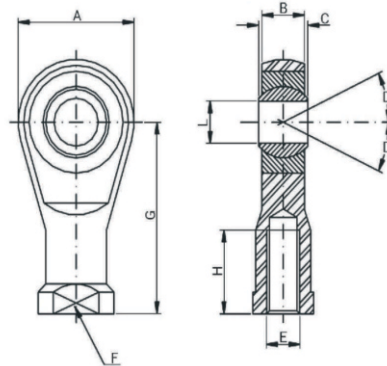
Symbol/Bore	8	10	12	16	20	25
A	35	35	44	44	54	54
B	25	25	32	32	40	40
C	26	26	32	32	41	41
ØD	4.5	4.5	5.5	5.5	6.6	6.6
E	16	16	20	20	25	25
F	3	3	4	4	5	5
G	11	11	14	14	17	17
H	5	5	6	6	8	8

• Fixação tipo Flange


Symbol/Bore	8	10	12	16	20	25
A	20	20	24	24	32	32
B	3	3	4	4	5	5
C	40	40	52	52	64	64
D	30	30	40	40	50	50
E	4.5	4.5	5.5	5.5	6.6	6.6

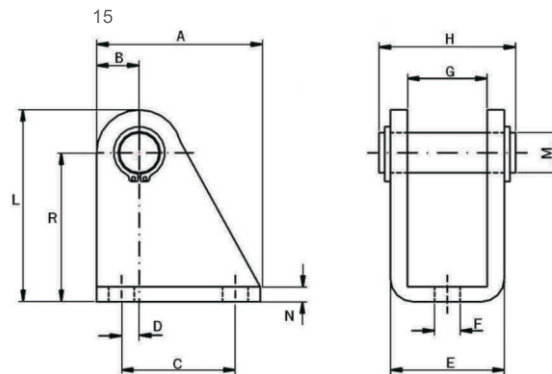
Atuador Pneumático ISO 6432 / CETOP RP52P - Série CSM

• **Rótula Esférica**



Symbol/Bore	8	10	12	16	20	25	32
A	18	18	20	20	24	29	29
B	6	6	6.7	6.7	9	11	11
C	8	8	9	9	12	14	14
D	13	13	13	13	14	13	13
E	M4x0.7	M4x0.7	M6x1	M6x1	M8x1.25	M10x1.25	M10x1.25
F	9	9	11	11	14	17	17
G	27	27	30	30	36	43	43
H	14	14	14	14	17	21	21
L	5	5	6	6	8	10	10

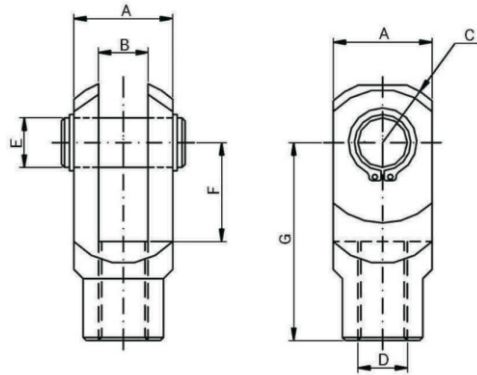
• **Fixação Traseira Fêmea**



Symbol/Bore	8	10	12	16	20	25
A	20	20	25	25	32	32
B	5	5	7	7	10	10
C	13	13	15	15	20	20
D	1.3	1.3	2.5	2.5	4	4
E	13	13	18	18	24	24
F	4.5	4.5	5.5	5.5	6.6	6.6
G	8.1	8.1	12	12	16	16
H	17	17	24	24	30	30
L	29	29	34	34	40	40
M	4	4	6	6	8	8
N	2.5	2.5	3	3	4	4
R	24	24	27	27	30	30

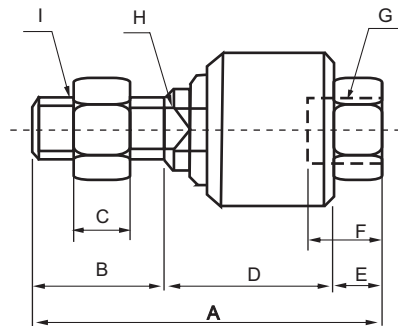
Atuador Pneumático ISO 6432 / CETOP RP52P - Série CSM

• Garfo para Haste



Symbol/Bore	8	10	12	16	20	25	32
A	8	8	12	12	16	20	20
B	4.2	4.2	6.2	6.2	8.2	10	10
C	5	5	7	7	10	12	12
D	M4x0.7	M4x0.7	M6x1	M6x1	M8x1.25	M10x1.25	M10x1.25
E	4	4	6	6	8	10	10
F	8	8	12	12	16	20	20
G	16	16	24	24	32	40	40

• Junta Flutuante



Symbol/Bore	8	10	12	16	20	25	32
A	28.5	28.5	35	35	54	61	61
B	11	11	13.5	13.5	21	22	22
C	3	3	4.5	4.5	5	6	6
D	14	14	17.5	17.5	27	32	32
E	3.5	3.5	4	4	6	7	7
F	7	7	7	7	11	14	14
G	M4x0.7	M4x0.7	M6x1	M6x1	M8x1.25	M10x1.25	M10x1.25
H	6	6	6	6	8	10	10
I	M4x0.7	M4x0.7	M6x1	M6x1	M8x1.25	M10x1.25	M10x1.25