

Cilindro Compacto com Guias - Série CCNG

C C N G
Cilindro Compacto Normalizado e Magnético Guiado

Diâmetro (mm)	
12	40
16	50
20	63
25	80
32	100

Curso máx.
500mm

Haste	
---	Simplex
P	Passante



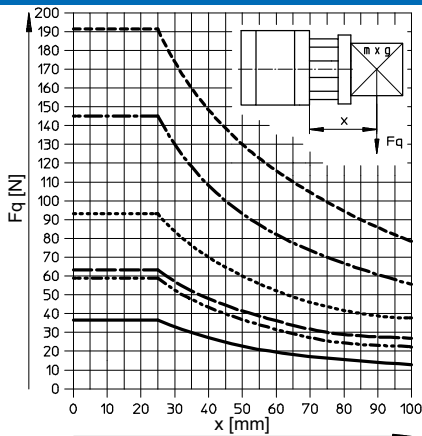
Característica Técnica

- Padrão de Furação ISO 21287.
- Vários diâmetros e cursos.
- Tamanho ultra compacto, e peso reduzido.
- Sensor SM39 padrão para todos modelos ISO.
- Embolo magnético padrão para todos modelos.

Especificação

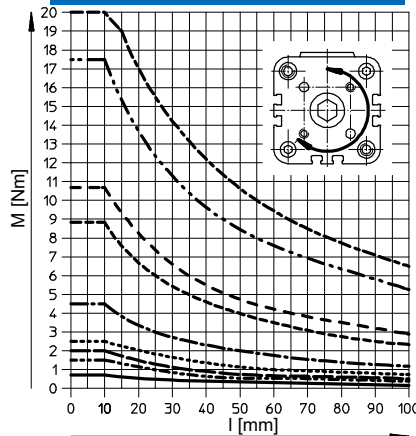
MODELO	CCNG	
Funcionamento	Dupla Ação	
Ø Embolo (mm)	12, 16, 20, 25	32, 40, 50, 63, 80, 100
Rosca Alimentação	M5 x 0.8	G1/8
Fluido	Ar Comprimido	
Pressão de Operação	0.5~10Bar	
Pressão de Teste	15Bar	
Amortecimento	Borracha Nitrílica	
Velocidade	50~500 mm/sec	
Lubrificação	Óleo ISO VG32	
Tolerância de Curso	+0~+1.0 mm	
Temperatura	-5°C~+60°C (Sem Congelamento)	
Sensor Aplicável	SM-39	

Máxima força lateral Fq em função do movimento X



— 12/16 - - - - - 40
 - - - - - 20/25 - - - - - 50/63
 - - - - - 32 - - - - - 80/100

Torque M em função do curso máximo



— 12/16 - - - - - 50
 - - - - - 20 - - - - - 63
 - - - - - 25 - - - - - 80
 - - - - - 32 - - - - - 100
 - - - - - 40

Sensores Aplicáveis

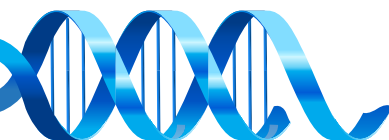
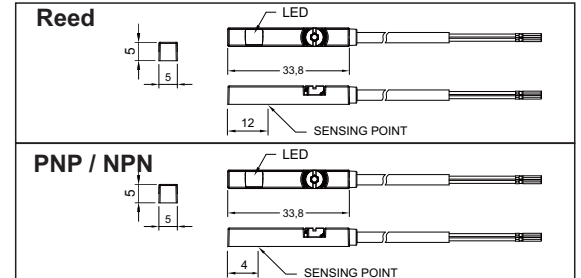
SM-39

Tipo		Cabo	
R	Reed (2 fios)	2M	2 metros
P	PNP (3 fios)	M8	Conector M8
N	NPN (3 fios)		

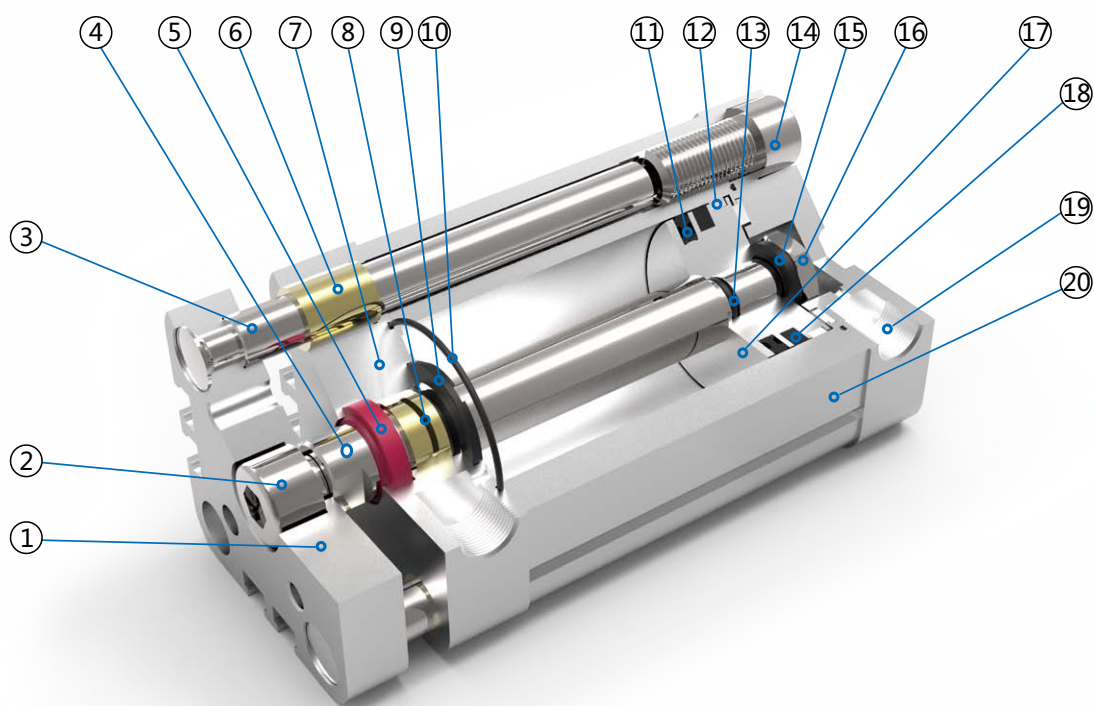


Exemplo: SM-39P-M8
SM-39N-2M

Dimensional

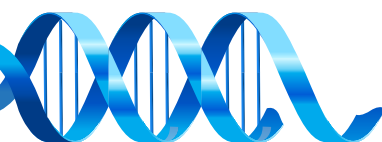


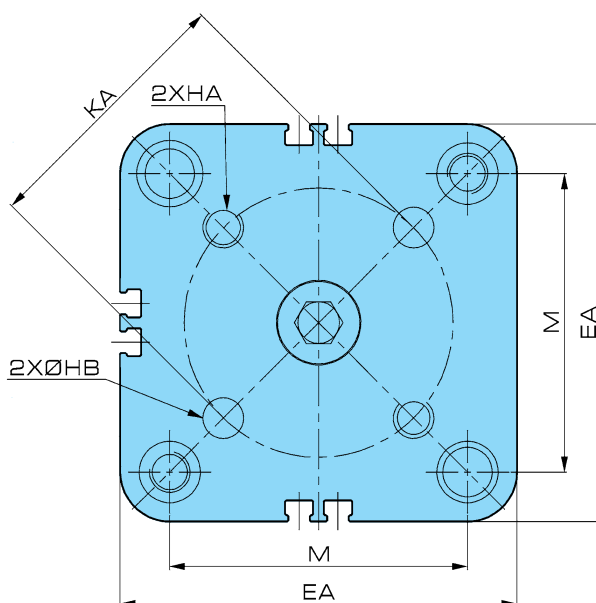
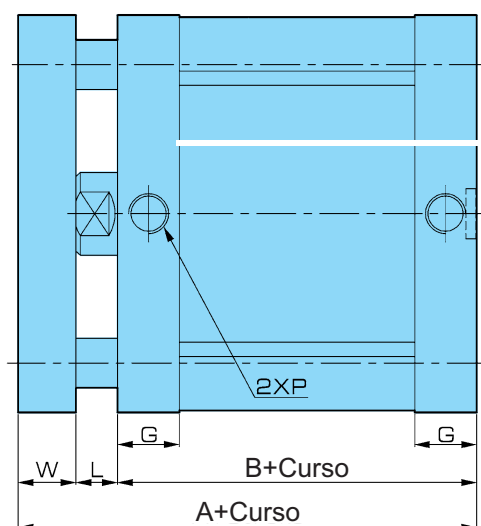
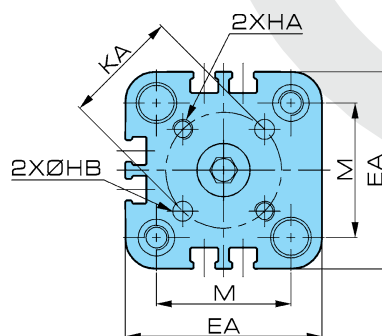
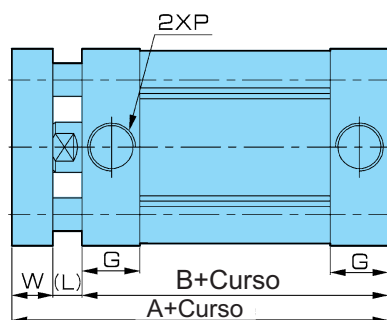
Estrutura Interna



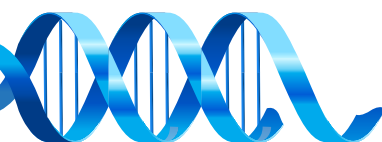
Itens

Numero	Nome	Numero	Nome
1	Tampa Dianteira para Fixação Guias	11	Vedação do Embolo
2	Parafuso de Fixação Guias	12	Anel de Desgaste
3	Haste das Guias	13	O ring
4	Haste do Cilindro	14	Parafuso de Fixação Tampa Traseira
5	Raspador	15	Vedação Haste
6	Bucha das Guias	16	Parafuso Fixação Haste
7	Tampa Dianteira	17	Embolo
8	Bucha da Haste Cilindro	18	Anel Magnético
9	Amortecedor Elástico	19	Alimentação de Ar
10	O ring	20	Camisa



Cilindro Compacto com Guias - Série CCNG

Dimension

Ø	Curso (mm)	Embolo Magnético					EA	M	HA	HB	KA	L	W
		A	B	P									
				-	IN	TF							
20	5-500	51	37	M5X0.8			36	22	M4X0.7	4 ^{+0.2} ₀	17±0.02	6	8
25	5-500	53	39	M5X0.8			40	26	M5X0.8	5 ^{+0.2} ₀	22±0.02	6	8
32	5-500	61	44	G1/8	PT1/8	NPT1/8	47.5	32.5	M5X0.8	5 ^{+0.2} ₀	28±0.02	7	10
40	5-500	62	45	G1/8	PT1/8	NPT1/8	55	38	M5X0.8	5 ^{+0.2} ₀	33±0.02	7	10
50	5-500	65	45	G1/8	PT1/8	NPT1/8	66	46.5	M6X1.0	6 ^{+0.2} ₀	42±0.02	8	12
63	5-500	69	49	G1/8	PT1/8	NPT1/8	78.3	56.5	M6X1.0	6 ^{+0.2} ₀	50±0.02	8	12
80	5-500	78	54	G1/8	PT1/8	NPT1/8	96	72	M8X1.25	8 ^{+0.2} ₀	65±0.02	10	14
100	5-500	91	67	G1/8	PT1/8	NPT1/8	116	89	M10X1.5	10 ^{+0.2} ₀	80±0.02	10	14

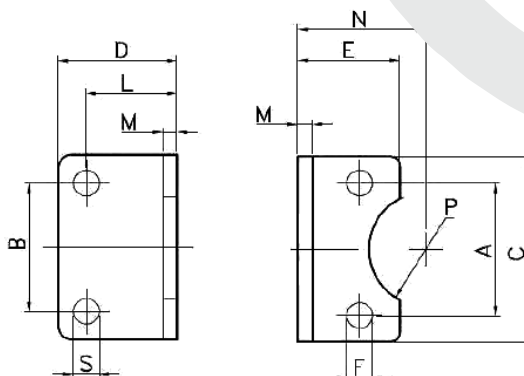


Cilindro Compacto com Guias - Série CCNG

Fixação tipo pés

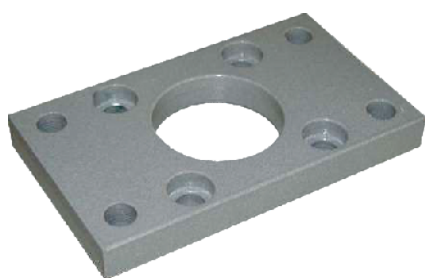


Dimensionais

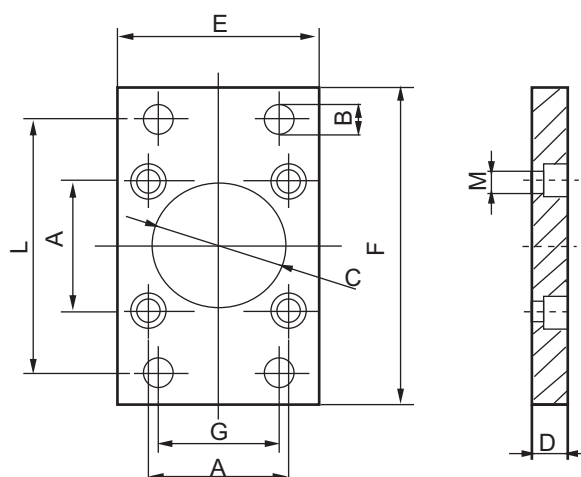


Código	Ø do Cilindro	A	B	C	D	E	F	L	M	N	P	S
L32	32	33	32	45	35	30	7	24	4	32	15	7
L40	40	38	36	52	36	30	7	28	4	36	18	9
L50	50	47	45	65	47	36	9	32	5	45	20	9
L63	63	57	50	75	45	35	9	32	5	50	23	9
L80	80	72	63	95	55	47	11	41	6	63	23	12
L100	100	89	75	115	57	53	11	41	6	71	28	14

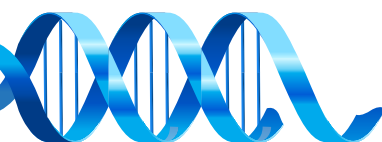
Fixação tipo flange



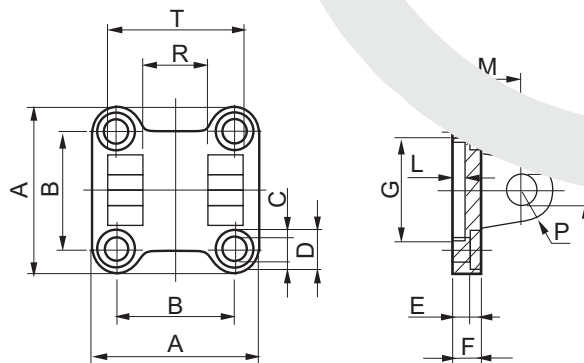
Dimensionais



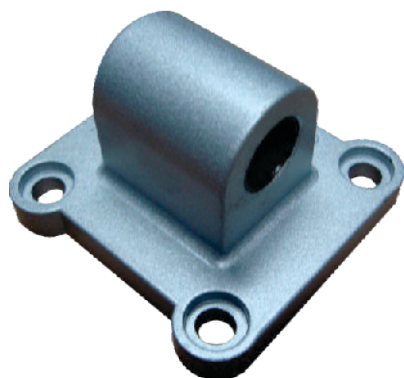
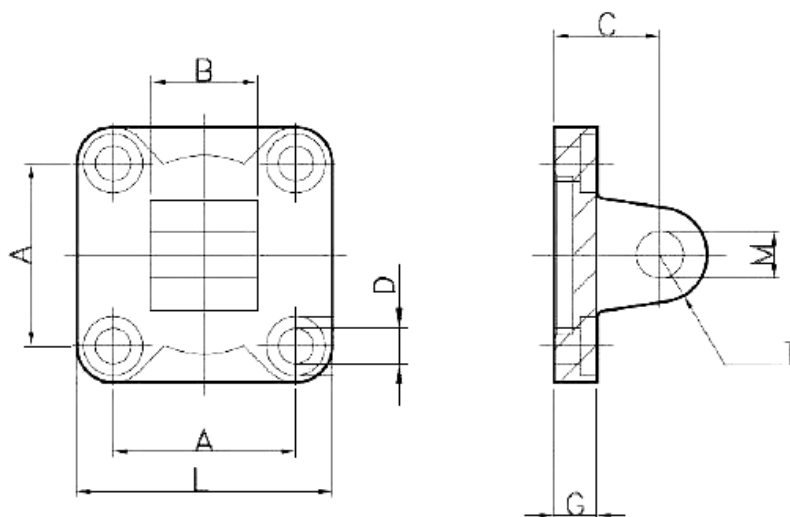
Código	Ø do Cilindro	A	B	C	D	E	F	G	L	M
F32	32	33	7	30	10	45	80	32	64	7
F40	40	38	9	35	10	52	90	36	72	7
F50	50	47	9	40	12	65	110	45	90	9
F63	63	57	9	45	12	75	120	50	100	9
F80	80	72	12	45	16	95	150	63	126	11
F100	100	89	14	55	16	115	170	75	150	11



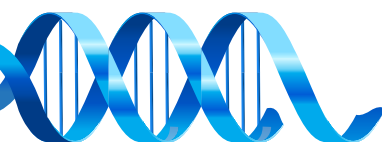
Cilindro Compacto com Guias - Série CCNG
Fixação traseira fêmea

Dimensionais


Código	Ø do Cilindro	A	B	C	F	M	N	P	R	T
D32	32	45	33	7	9	22	10	10	26	45
D40	40	52	38	7	9	25	12	12	28	52
D50	50	65	47	9	11	27	12	12	32	60
D63	63	75	57	9	11	32	16	16	40	70
D80	80	95	72	11	14	36	16	16	50	90
D100	100	115	89	11	14	41	20	20	60	110

Fixação traseira macho

Dimensionais


Código	Ø do Cilindro	A	B	C	D	G	L	M	T
C32	32	33	26	22	7	9	45	10	10
C40	40	38	28	25	7	9	52	12	12
C50	50	47	32	27	9	11	65	12	12
C63	63	57	40	32	9	11	75	16	16
C80	80	72	50	36	11	14	95	16	16
C100	100	89	60	41	11	14	115	20	20

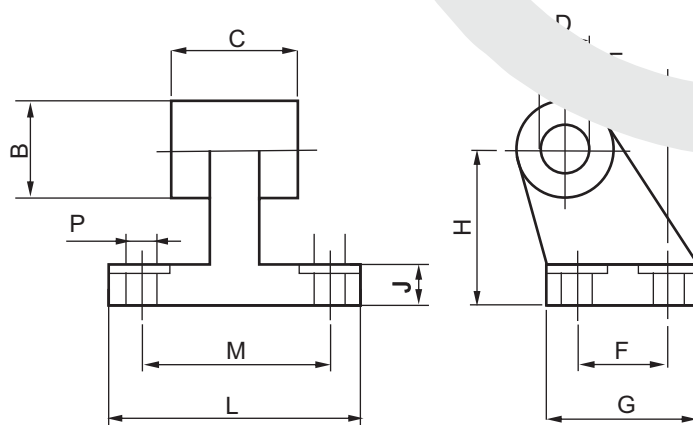


Cilindro Compacto com Guias - Série CCNG

Fixação traseira macho deslocado



Dimensionais

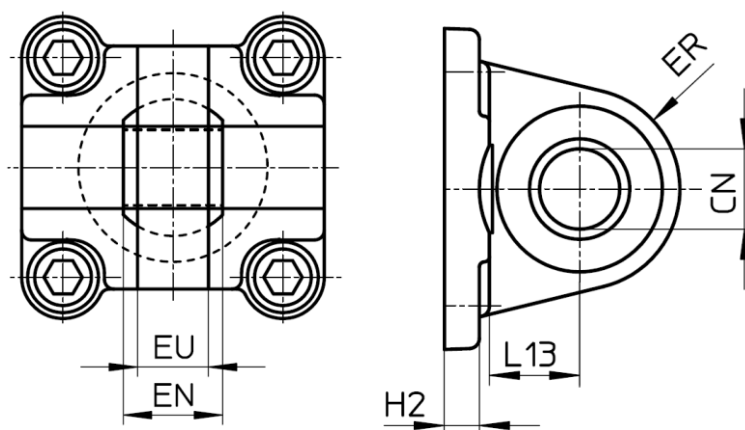


Código	Ø do Cilindro	B	C	D	E	F	G	H	J	L	M	P
E32	32	20	26	10	21	18	31	32	8	51	38	7
E40	40	22	28	12	24	22	35	36	10	54	41	7
E50	50	26	32	12	33	30	45	45	12	65	50	9
E63	63	30	40	16	37	35	50	50	14	67	52	9
E80	80	30	50	16	47	40	60	63	14	86	66	11
E100	100	38	60	20	55	50	70	71	17	96	76	11

Fixação traseira macho com rótula esférica



Dimensionais



Código	Ø (mm)	ØCN	EN	ER	EU	H2	L13
CS32	32	10	14	15	10.5	6	13
CS40	40	12	16	17	12	6	16
CS50	50	16	21	20	15	7	18
CS63	63	16	21	22	15	7	21
CS80	80	20	25	27	18	10.5	22
CS100	100	20	25	29	18	10.5	27

